

**ERGEBNISBERICHT DER  
ERSTSEMESTER- UND  
STUDIENORTWECHSLERBEFRAGUNG**

**Wintersemester 2018/2019**

**Rechts- und Staatswissenschaftliche Fakultät**

Stand: 06.02.2020

# INHALTSVERZEICHNIS

<b>Einleitung</b>	<b>3</b>
<b>Rechts- und Staatswissenschaftliche Fakultät</b>	<b>4</b>
1 Befragungsteilnehmer/-innen und Studienverlauf . . . . .	4
1.1 Beschreibung der Befragungsteilnehmer/-innen . . . . .	4
2 Universität und Studienfach . . . . .	5
2.1 Studienmotivation . . . . .	5
2.2 Studieneinstieg . . . . .	5
3 Beratung und Orientierung für Studienanfänger/-innen und Studienortwechsler/-innen . . . . .	7
3.1 Bewertung der Beratung . . . . .	7
3.2 Bewertung der Orientierungshilfen . . . . .	9
3.3 Räumliche Orientierung innerhalb der Universität . . . . .	9
4 Internetangebote . . . . .	10
A Anhang . . . . .	11
A-1 Befragungsteilnehmer und Studienverlauf . . . . .	11
A-2 Universität und Studienfach . . . . .	13
A-3 Beratung und Orientierung für Studienanfänger/-innen und Studienortwechsler/-innen . . . . .	17
A-4 Internetangebote . . . . .	21
<b>Rechtswissenschaft</b>	<b>22</b>
1 Befragungsteilnehmer/-innen und Studienverlauf . . . . .	22
1.1 Beschreibung der Befragungsteilnehmer/-innen . . . . .	22
2 Universität und Studienfach . . . . .	23
2.1 Studienmotivation . . . . .	23
2.2 Studieneinstieg . . . . .	23
3 Beratung und Orientierung für Studienanfänger/-innen und Studienortwechsler/-innen . . . . .	25
3.1 Bewertung der Beratung . . . . .	25
3.2 Bewertung der Orientierungshilfen . . . . .	27
3.3 Räumliche Orientierung innerhalb der Universität . . . . .	27
4 Internetangebote . . . . .	28

## Einleitung

Die Allgemeine Studierendenbefragung dient als Bestandteil des „Bonner Modells der Hochschulevaluation“ neben der Modul- und Lehrveranstaltungsevaluation sowie der Absolventenbefragung der kontinuierlichen Qualitätssicherung von Studium und Lehre an der Universität Bonn. Sie richtet sich einmal pro Jahr an alle Studierenden der Universität und wird fachübergreifend von Mitte Januar bis Ende März durchgeführt.

Ziel ist die aufwandsarme, ressourcenschonende und regelmäßige Erfassung der Studienbedingungen sowie die Generierung zeitnaher Verlaufs- und Veränderungsdaten hinsichtlich bestimmter Aspekte. Die Befragungsergebnisse ermöglichen den Vergleich zwischen Fächern oder Studiengängen, die Identifikation von Stärken und Schwächen auf verschiedenen Ebenen und liefern Erkenntnisse über die Innenwahrnehmung der Hochschule.

Kontaktiert werden die Studierenden per E-Mail sowie über Aushänge in Mensen, Cafeterien, Bibliotheken und Hochschulgemeinden.

Der inhaltliche Fokus der Allgemeinen Studierendenbefragung liegt auf der Beurteilung der allgemeinen Studienbedingungen sowie der Identifikation von Stärken und Schwächen der Studiensituation an der Universität Bonn.

Im Einzelnen werden neben demographischen Angaben und Studienverlauf auch Lehre und Studium im studierten Fach (z.B. die Bewertung von Lehre, Ablegen von Prüfungen, Ausstattung von Bibliotheken und Computerräumen, Transparenz der Leistungskriterien im Studium), Rahmenbedingungen des Studiums, Nachwuchsförderung und Image der Universität erfasst.

Durch eine flexible Filterführung wird der Fragebogen an verschiedene Studiensituationen angepasst: Studienanfänger werden gebeten, zusätzlich Beratungsstellen und Informationsdienste im Hinblick auf Nutzung und Zufriedenheit zu bewerten.

Die deskriptive Auswertung der Daten erfolgt automatisiert, die Ergebnisse werden auf den Webseiten der Universität Bonn veröffentlicht. Ab 20 Teilnehmern/-innen pro Fach werden die Ergebnisse fachspezifisch ausgewertet.

Der Ergebnisbericht für die Erstsemester- und Studienortwechslerbefragung gliedert sich in vier große Themenbereiche: Befragungsteilnehmer und Studienverlauf, Universität und Studienfach, Beratung und Orientierung für Studienanfänger/-innen und Studienortwechsler/-innen sowie Internetangebote und weitere Informationsquellen. Antworten auf offene Fragen sind in den vorliegenden Bericht nicht integriert.

Zur besseren Übersichtlichkeit wird in den Diagrammen des Ergebnisberichts die Kategorie "Keine Angabe" ausgeblendet. Die Daten mit Berücksichtigung dieser Kategorie finden sich im Tabellenanhang. Auch wenn für eine Erhöhung der Verlässlichkeit der Aussagen eine höhere Beteiligungsquote wünschenswert wäre, sollten die vorliegenden Daten auf Fach-, Fakultäts- und Universitätsebene weiter diskutiert werden und in künftige Entwicklungskonzeptionen und Optimierungsmaßnahmen einfließen.

Hinweis: Aufgrund der Filterführung in der Befragung und der grundsätzlichen Möglichkeit, Fragen durch Nicht-Beantwortung zu überspringen, kann die angegebene Teilnehmerzahl (n) variieren.

Dipl.-Psych. Katharina Olejniczak  
Zentrum für Evaluation und Methoden  
Rheinische Friedrich-Wilhelms-Universität Bonn  
Hochschulevaluation  
Oxfordstraße 15  
53111 Bonn

Tel.: 0228-7362334  
Fax: 0228-7362325  
E-Mail: olejniczak@zem.uni-bonn.de

Rechts- und Staatswissenschaftliche Fakultät

1 Befragungsteilnehmer/-innen und Studienverlauf

1.1 Beschreibung der Befragungsteilnehmer/-innen

Abb. 1.1.1: Geschlecht

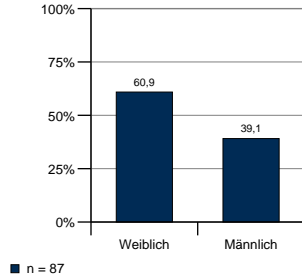


Abb. 1.1.2: Alter

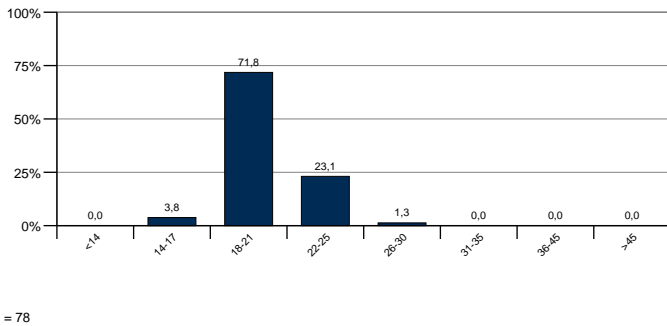


Abb. 1.1.3: Nationalität

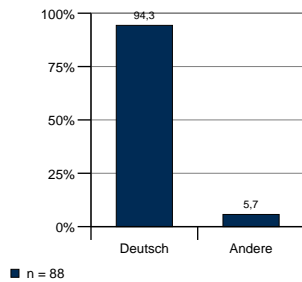


Abb. 1.1.4: Haben Sie in den letzten beiden Semestern das Fach/die Fächer oder die Universität gewechselt?

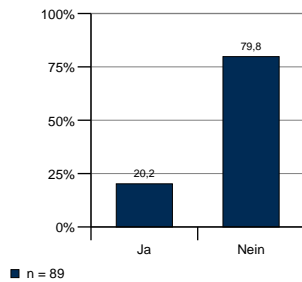


Abb. 1.1.5: Haben Sie bereits vor Ihrem jetzigen Studium einen Abschluss erworben oder eine Berufsausbildung gemacht?

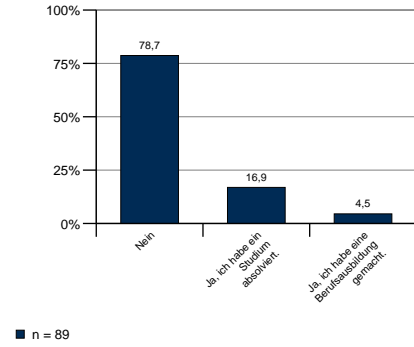
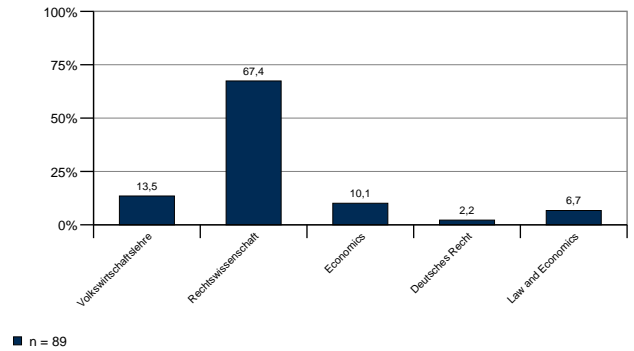
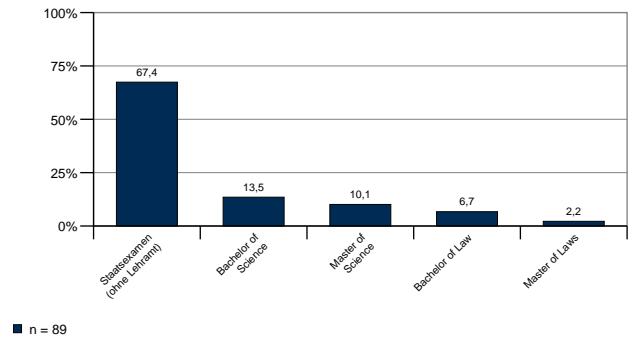


Abb. 1.1.6: Welches Fach haben Sie in den letzten beiden Semestern (überwiegend) studiert?



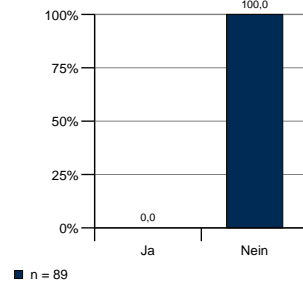
Der Übersichtlichkeit halber werden nur Prozent >=1% aufgeführt. Eine vollständige Auflistung befindet sich im Anhang.

Abb. 1.1.7: Welchen Studienabschluss streben Sie in dem angegebenen Fach an?



Der Übersichtlichkeit halber werden nur Prozent >=1% aufgeführt. Eine vollständige Auflistung befindet sich im Anhang.

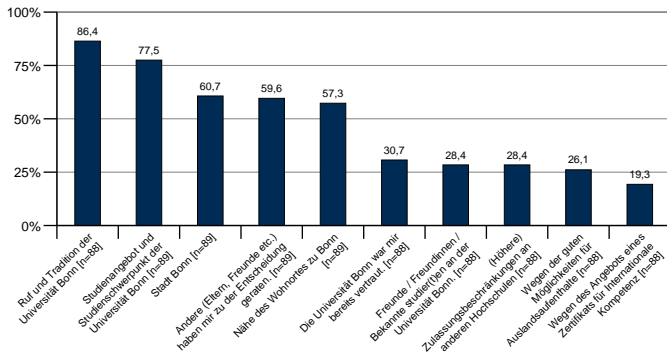
Abb. 1.1.8: Haben Sie in den letzten beiden Semestern ein Kind/Kinder erzogen?



## 2 Universität und Studienfach

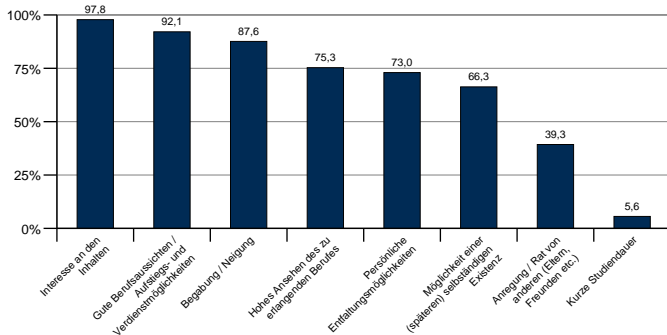
### 2.1 Studienmotivation

Abb. 2.1.1: Gründe für das Studium an der Universität Bonn



Angegeben werden jeweils die kumulierten Prozente der Antwortkategorien "Trifft zu" und "Trifft eher zu"

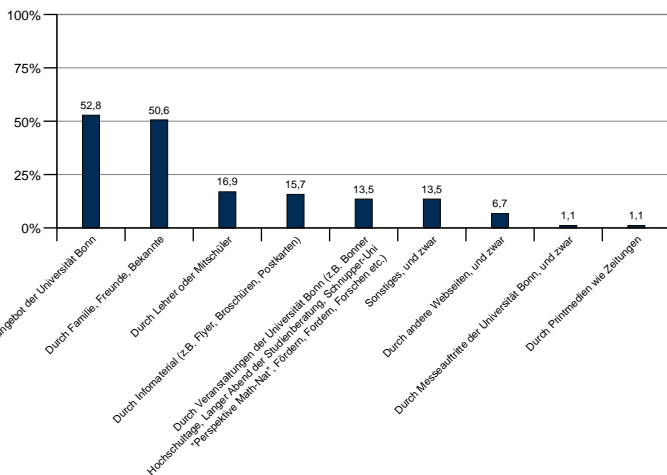
Abb. 2.1.2: Gründe für die Wahl des Studienfaches



n = 89

Angegeben werden jeweils die kumulierten Prozente der Antwortkategorien "Trifft zu" und "Trifft eher zu"

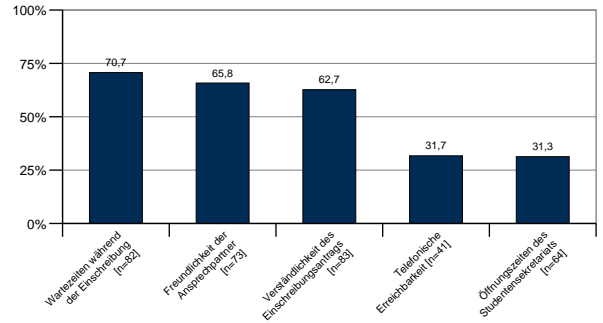
Abb. 2.1.3: Wie sind Sie auf die Universität Bonn aufmerksam geworden?



n = 89

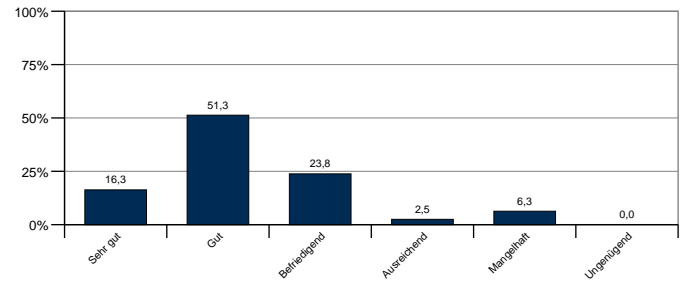
### 2.2 Studieneinstieg

Abb. 2.2.1: Wie bewerten Sie die folgenden Aspekte bzgl. der Einschreibung im Studentensekretariat der Universität Bonn?



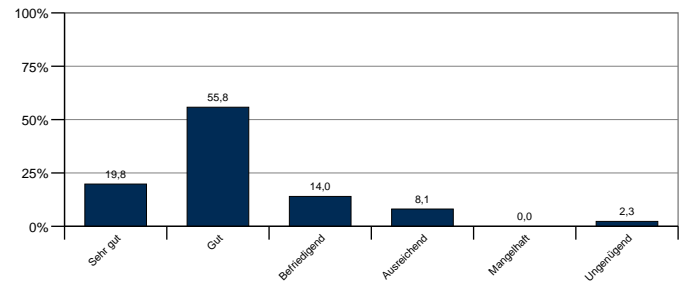
Abgebildet sind die Bewertungen von "Gut" und "Sehr gut" auf einer sechsstufigen Notenskala.

Abb. 2.2.2: Wie schätzen Sie das Angebot der Universität insgesamt ein, um Studienanfänger/-innen den Studieneinstieg zu erleichtern?



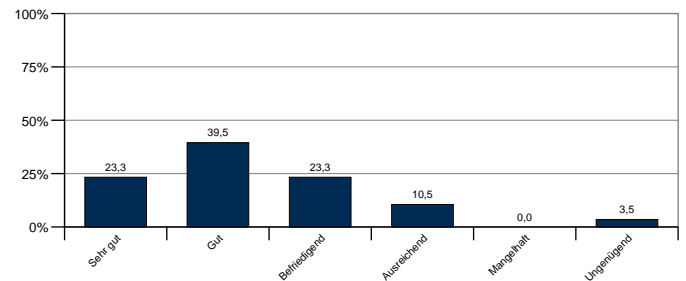
n = 80

Abb. 2.2.3: Vermittlung der Ziele/Grundstrukturen des Studiengangs



n = 86

Abb. 2.2.4: Übersicht über die Studieninhalte des Studiengangs



n = 86

Abb. 2.2.5: Zeitliche Koordination des Lehrveranstaltungsangebotes

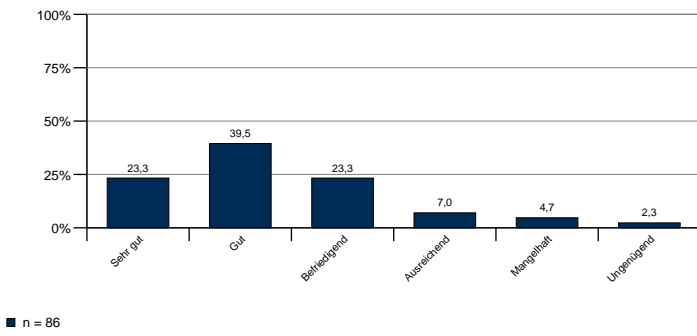


Abb. 2.2.9: Zugang zu Computerarbeitsplätzen

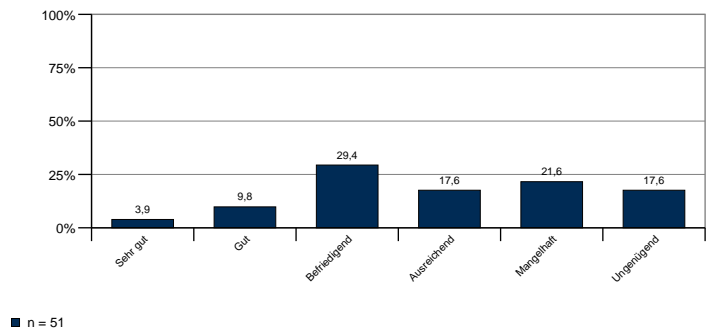


Abb. 2.2.6: Inhaltliche Abstimmung zwischen den Lehrveranstaltungen

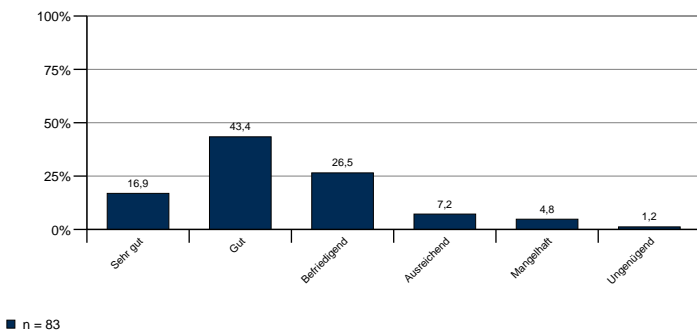


Abb. 2.2.7: Kontakt zu Dozenten/-innen bzw. Lehrenden

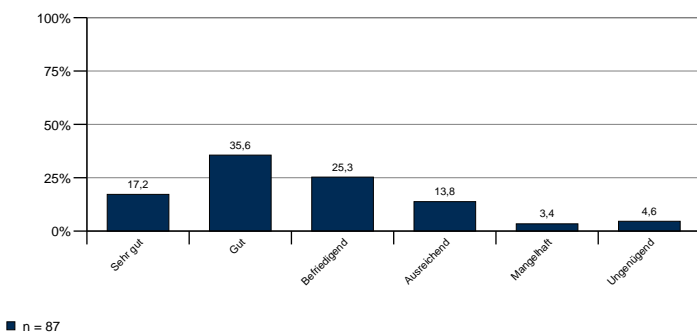
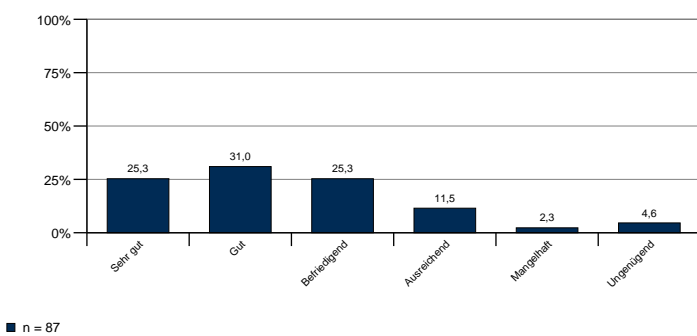


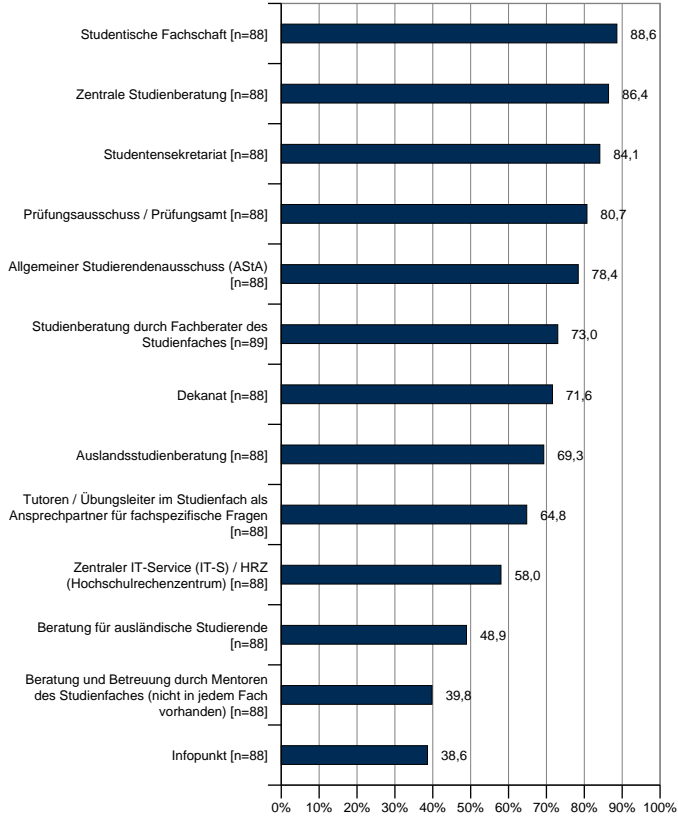
Abb. 2.2.8: Kontakt zu Kommilitonen/-innen



### 3 Beratung und Orientierung für Studienanfänger/-innen und Studienortwechsler/-innen

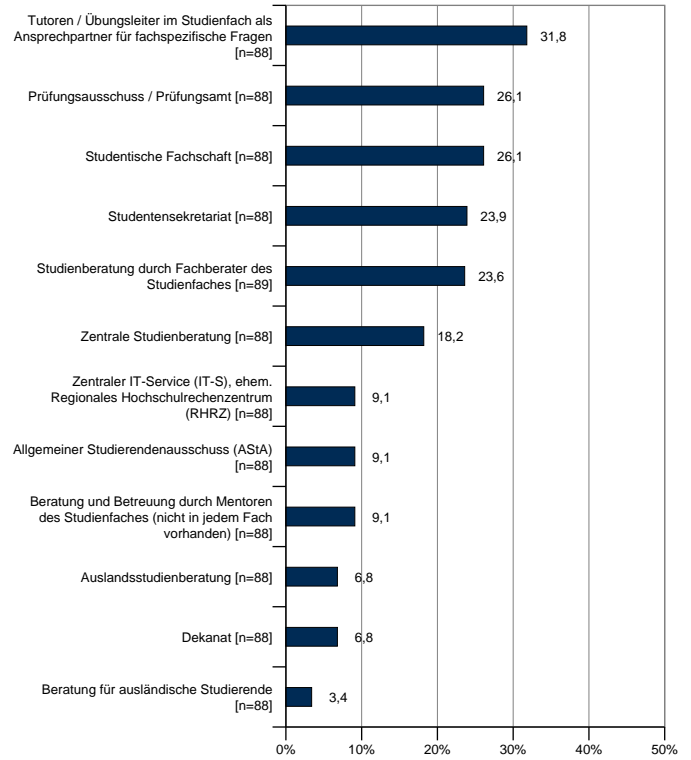
#### 3.1 Bewertung der Beratung

Abb. 3.1.1: Bekanntheit der folgenden Beratungsstellen



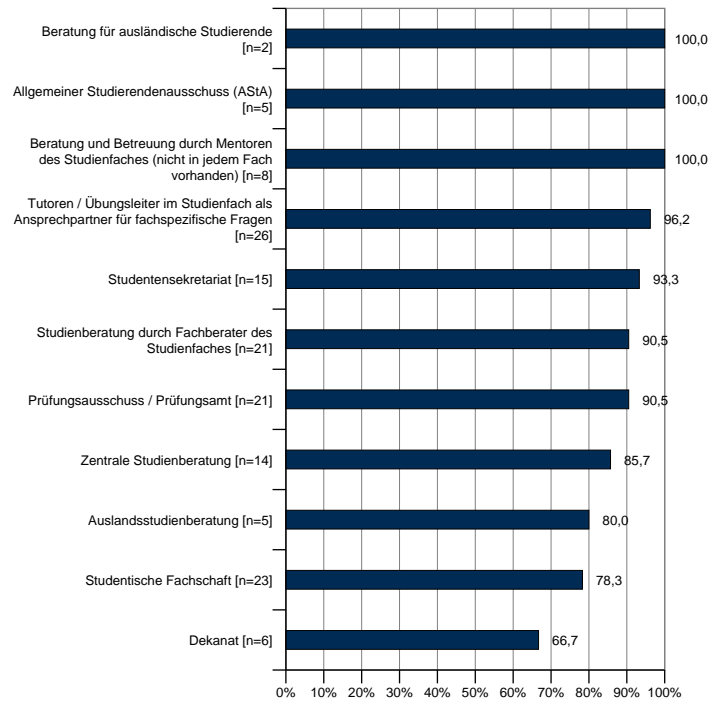
Es sind nur die "Ja"-Antworten abgebildet.

Abb. 3.1.2: Nutzung der Beratungsstellen



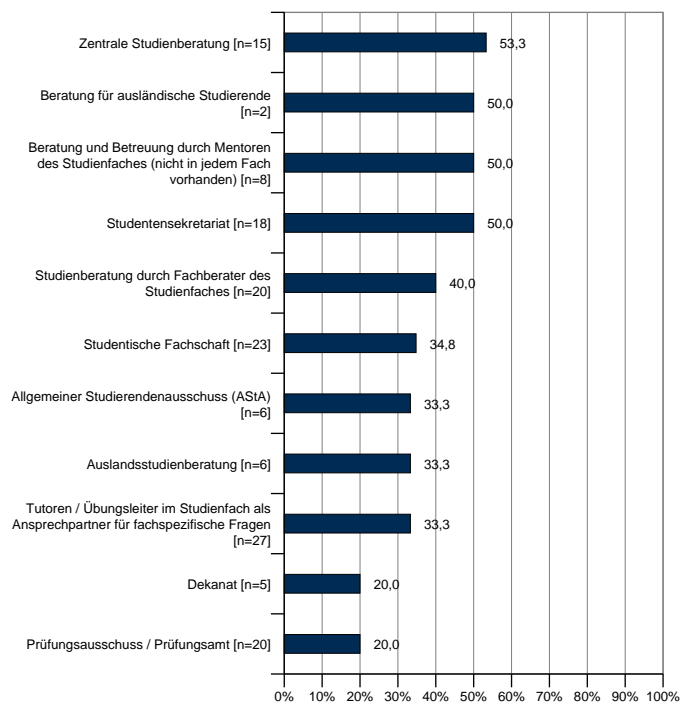
Abgebildet ist der Anteil der Befragten, der die jeweilige Beratungsstelle aufgesucht haben.

Abb. 3.1.3: Die Informationen dieser Beratungsstellen waren nützlich.



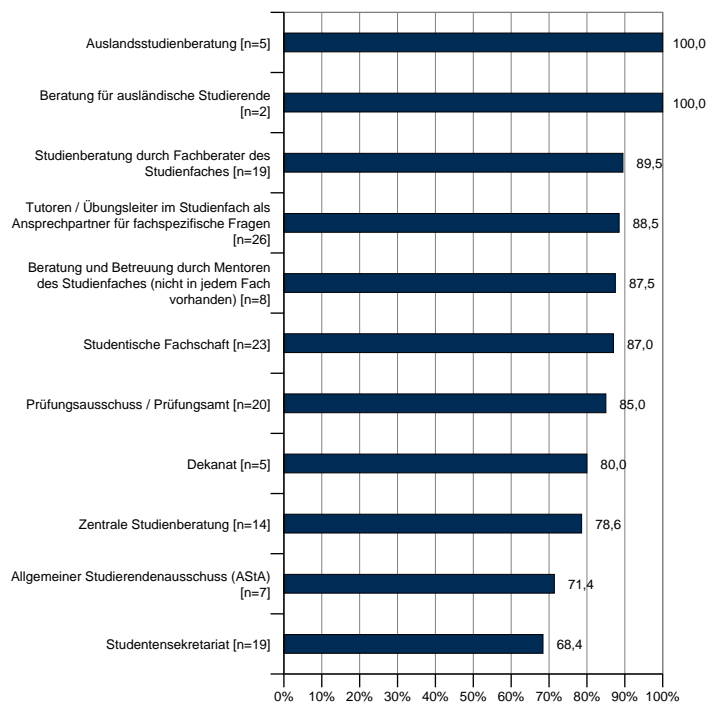
Es sind nur die "Ja"-Antworten abgebildet. Die Frage wurde nur Personen gestellt, die eine Beratungsstelle genutzt haben.

Abb. 3.1.4: Wurde in diesen Beratungsstellen an andere Beratungsstellen verwiesen?



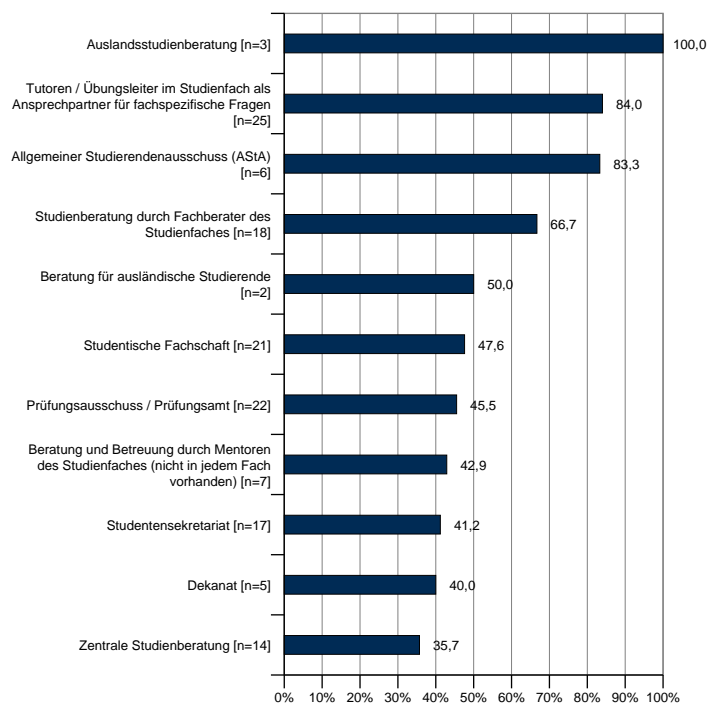
Es sind nur die "Ja"-Antworten abgebildet. Die Frage wurde nur Personen gestellt, die eine Beratungsstelle genutzt haben.

Abb. 3.1.6: Freundlichkeit der Beratungsstellen



Die Bewertung erfolgte anhand einer sechsstufigen Notenskala. Abgebildet sind nur die zusammengefassten Bewertungen von "Gut" und "Sehr gut". Die Frage wurde nur Personen gestellt, die eine Beratungsstelle genutzt haben.

Abb. 3.1.5: Bewertung der zeitlichen Erreichbarkeit der Beratungsstellen

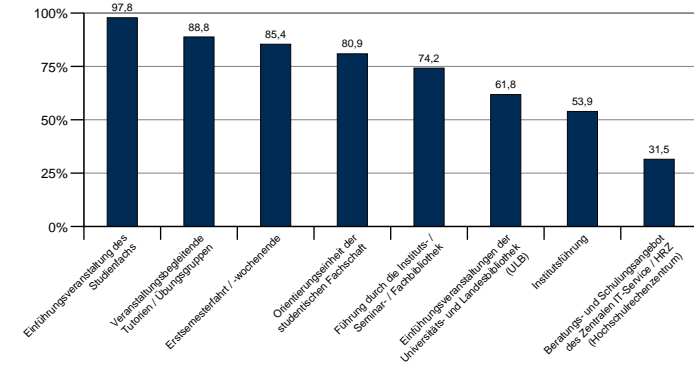


Die Bewertung erfolgte anhand einer sechsstufigen Notenskala. Abgebildet sind nur die zusammengefassten Bewertungen von "Gut" und "Sehr gut". Die Frage wurde nur Personen gestellt, die eine Beratungsstelle genutzt haben.



### 3.2 Bewertung der Orientierungshilfen

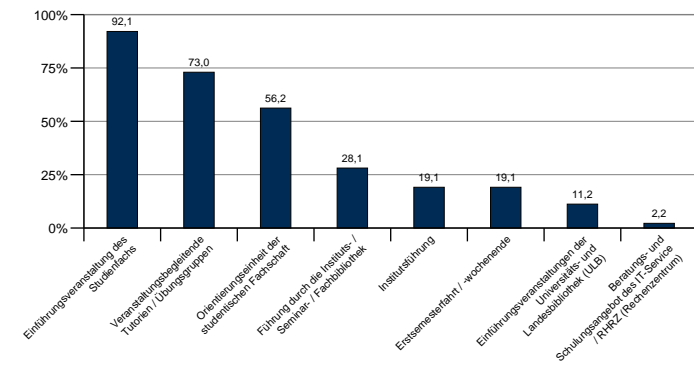
Abb. 3.2.1: Bekanntheit der folgenden Orientierungshilfen



n = 89

Es sind nur die "Ja"- Antworten abgebildet.

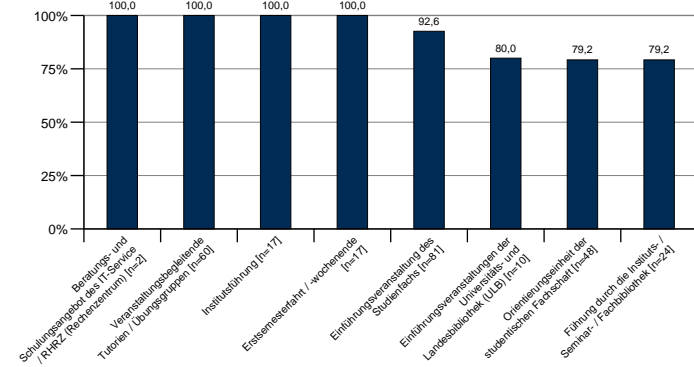
Abb. 3.2.2: Nutzung der Orientierungshilfen



n = 89

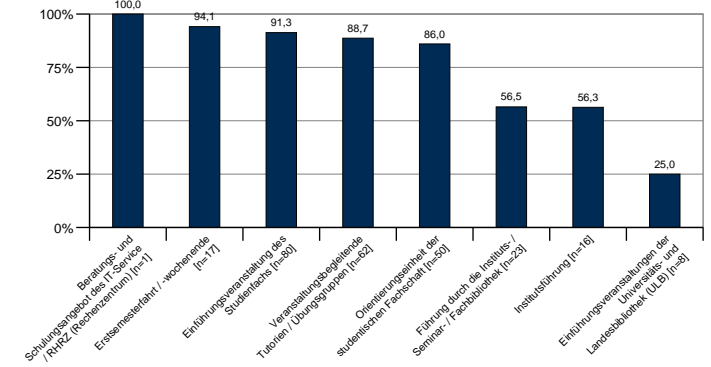
Abgebildet ist der Anteil der Befragten, der die jeweilige Orientierungshilfe genutzt hat.

Abb. 3.2.3: Die Veranstaltung war von Nutzen.



Es sind nur die "Ja"- Antworten abgebildet. Die Frage wurde nur Personen gestellt, die eine Orientierungshilfe genutzt haben.

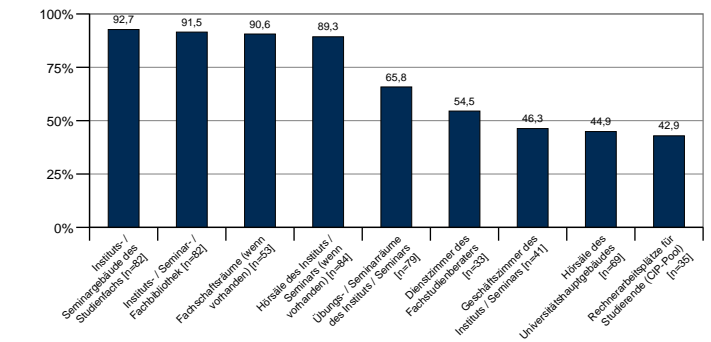
Abb. 3.2.4: Wurden die jeweiligen Veranstaltungen ausreichend durch Aushänge oder Bekanntmachungen angekündigt?



Es sind nur die "Ja"- Antworten abgebildet. Die Frage wurde nur Personen gestellt, die eine Orientierungshilfe genutzt haben.

### 3.3 Räumliche Orientierung innerhalb der Universität

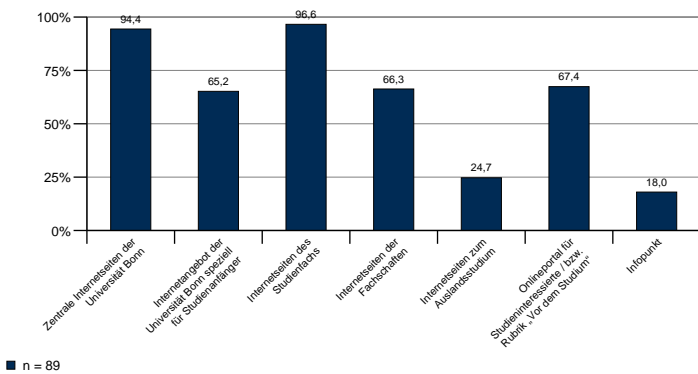
Abb. 3.3.1: Waren die folgenden Räume gut zu finden?



Es sind nur die "Ja"- Antworten abgebildet.

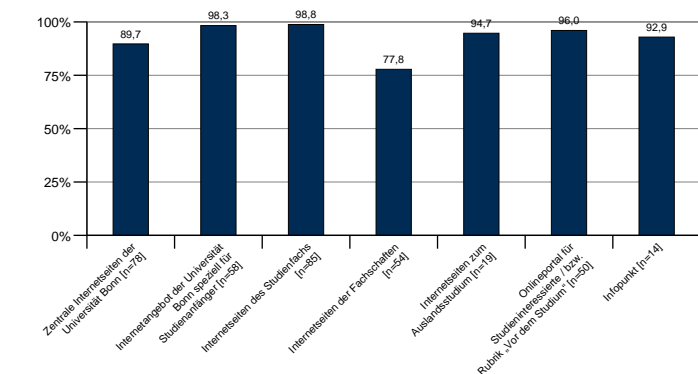
## 4 Internetangebote

Abb. 4.1.1: Nutzung der Internetangebote der Universität Bonn



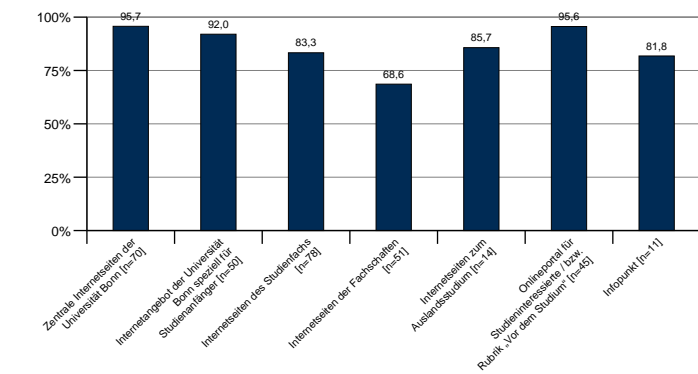
Es sind nur die "Ja"- Antworten abgebildet.

Abb. 4.1.2: Die Informationen der Internetangebote sind nützlich.



Es sind nur die "Ja"- Antworten abgebildet. Diese Frage wurde nur Personen gestellt, die das jeweilige Internetangebot der Universität Bonn nutzten.

Abb. 4.1.3: Die Informationen der Internetangebote sind aktuell.



Es sind nur die "Ja"- Antworten abgebildet. Diese Frage wurde nur Personen gestellt, die das jeweilige Internetangebot der Universität Bonn nutzten.

## A Anhang

### A-1 Befragungsteilnehmer und Studienverlauf

#### A-1.1.1: Geschlecht

Gesamt

	Anzahl	Prozent
Weiblich	53	59.6%
Männlich	34	38.2%
Keine Angabe	2	2.2%
<b>Gesamt</b>	<b>89</b>	<b>100.0%</b>

#### A-1.1.2: Alter

Gesamt

	Anzahl	Prozent
<14	0	0.0%
14-17	3	3.4%
18-21	56	63.6%
22-25	18	20.5%
26-30	1	1.1%
31-35	0	0.0%
36-45	0	0.0%
>45	0	0.0%
Keine Angabe	10	11.4%
<b>Gesamt</b>	<b>88</b>	<b>100.0%</b>

#### A-1.1.3: Nationalität

Gesamt

	Anzahl	Prozent
Deutsch	83	93.3%
Andere	5	5.6%
Keine Angabe	1	1.1%
<b>Gesamt</b>	<b>89</b>	<b>100.0%</b>

#### A-1.1.4: Haben Sie in den letzten beiden Semestern das Fach/die Fächer oder die Universität gewechselt?

Gesamt

	Anzahl	Prozent
Ja	18	20.2%
Nein	71	79.8%
Keine Angabe	0	0.0%
<b>Gesamt</b>	<b>89</b>	<b>100.0%</b>

#### A-1.1.5: Haben Sie bereits vor Ihrem jetzigen Studium einen Abschluss erworben?

Nein

Ja

Gesamt

	Nein		Ja		Gesamt	
	Anzahl	Prozent	Anzahl	Prozent	Anzahl	Prozent
Ja, ich habe eine Berufsausbildung gemacht.	85	95.5%	4	4.5%	89	100%
Ja, ich habe ein Studium absolviert.	74	83.1%	15	16.9%	89	100%
Nein	19	21.3%	70	78.7%	89	100%
Keine Angabe	89	100.0%	0	0.0%	89	100%

**A-1.1.6: Welches Fach haben Sie in den letzten beiden Semestern (überwiegend) studiert?**

Gesamt

	Anzahl	Prozent
Volkswirtschaftslehre	12	13.5%
Rechtswissenschaft	60	67.4%
Economics	9	10.1%
Deutsches Recht	2	2.2%
Law and Economics	6	6.7%
Gesamt	89	100.0%

**A-1.1.7: Welchen Studienabschluss streben Sie in dem angegebenen Fach an?**

Gesamt

	Anzahl	Prozent
Staatsexamen (ohne Lehramt)	60	67.4%
Lehramtsstudium an Berufskollegs	0	0.0%
Lehramtsstudium an Gymnasien und Gesamtschulen	0	0.0%
Kirchliches Examen	0	0.0%
Magister Theologiae	0	0.0%
Bachelor of Arts	0	0.0%
Bachelor of Law	6	6.7%
Bachelor of Science	12	13.5%
BCGS	0	0.0%
Sprachprogramm	0	0.0%
Weiterbildender Masterstudiengang	0	0.0%
Master of Arts	0	0.0%
Master of Laws	2	2.2%
Master of Science	9	10.1%
Promotion	0	0.0%
Fehlende Angabe	0	0.0%
Gesamt	89	100.0%

**A-1.1.8: Haben Sie in den letzten beiden Semestern ein Kind/Kinder erzogen?**

Gesamt

	Anzahl	Prozent
Ja	0	0.0%
Nein	89	100.0%
Keine Angabe	0	0.0%
Gesamt	89	100.0%

## A-2 Universität und Studienfach

### A-2.1.1: Gründe für das Studium an der Universität Bonn

	Trifft zu		Trifft eher zu		Trifft eher nicht zu		Trifft nicht zu		Keine Angabe		Gesamt	
	n	%	n	%	n	%	n	%	n	%	n	%
Stadt Bonn	26	29.2%	28	31.5%	19	21.3%	16	18.0%	0	0.0%	89	100%
Nähe des Wohnortes zu Bonn	32	36.0%	19	21.3%	15	16.9%	23	25.8%	0	0.0%	89	100%
Studienangebot und Studienschwerpunkt der Universität Bonn	41	46.1%	28	31.5%	13	14.6%	7	7.9%	0	0.0%	89	100%
Ruf und Tradition der Universität Bonn	56	62.9%	20	22.5%	7	7.9%	5	5.6%	1	1.1%	89	100%
Andere (Eltern, Freunde etc.) haben mir zu der Entscheidung geraten.	15	16.9%	38	42.7%	17	19.1%	19	21.3%	0	0.0%	89	100%
Freunde / Freundinnen / Bekannte studier(t)en an der Universität Bonn.	12	13.5%	13	14.6%	17	19.1%	46	51.7%	1	1.1%	89	100%
(Höhere) Zulassungsbeschränkungen an anderen Hochschulen	10	11.2%	15	16.9%	12	13.5%	51	57.3%	1	1.1%	89	100%
Wegen der guten Möglichkeiten für Auslandsaufenthalte	4	4.5%	19	21.3%	30	33.7%	35	39.3%	1	1.1%	89	100%
Die Universität Bonn war mir bereits vertraut.	11	12.4%	16	18.0%	16	18.0%	45	50.6%	1	1.1%	89	100%
Wegen des Angebots eines Zertifikats für Internationale Kompetenz	8	9.0%	9	10.1%	18	20.2%	53	59.6%	1	1.1%	89	100%

### A-2.1.2: Gründe für die Wahl des Studienfaches

	Trifft zu		Trifft eher zu		Trifft eher nicht zu		Trifft nicht zu		Keine Angabe		Gesamt	
	n	%	n	%	n	%	n	%	n	%	n	%
Begabung / Neigung	38	42.7%	40	44.9%	6	6.7%	5	5.6%	0	0.0%	89	100%
Kurze Studiendauer	3	3.4%	2	2.2%	15	16.9%	69	77.5%	0	0.0%	89	100%
Persönliche Entfaltungsmöglichkeiten	27	30.3%	38	42.7%	16	18.0%	8	9.0%	0	0.0%	89	100%
Gute Berufsaussichten / Aufstiegs- und Verdienstmöglichkeiten	51	57.3%	31	34.8%	4	4.5%	3	3.4%	0	0.0%	89	100%
Hohes Ansehen des zu erlangenden Berufes	39	43.8%	28	31.5%	13	14.6%	9	10.1%	0	0.0%	89	100%
Anregung / Rat von anderen (Eltern, Freunden etc.)	13	14.6%	22	24.7%	28	31.5%	26	29.2%	0	0.0%	89	100%
Möglichkeit einer (späteren) selbstständigen Existenz	36	40.4%	23	25.8%	16	18.0%	14	15.7%	0	0.0%	89	100%
Interesse an den Inhalten	67	75.3%	20	22.5%	2	2.2%	0	0.0%	0	0.0%	89	100%

### A-2.1.3: Wie sind Sie auf die Universität Bonn aufmerksam geworden?

	Nein		Ja		Gesamt	
	Anzahl	Prozent	Anzahl	Prozent	Anzahl	Prozent
Durch Familie, Freunde, Bekannte	44	49.4%	45	50.6%	89	100%
Durch Lehrer oder Mitschüler	74	83.1%	15	16.9%	89	100%
Durch Messeauftritte der Universität Bonn, und zwar	88	98.9%	1	1.1%	89	100%
Durch Veranstaltungen der Universität Bonn (z.B. Bonner Hochschultage, Langer Abend der Studienberatung, Schnupper-Uni "Perspektive Math-Nat", Fördern, Fordern, Forschen etc.)	77	86.5%	12	13.5%	89	100%
Durch Infomaterial (z.B. Flyer, Broschüren, Postkarten)	75	84.3%	14	15.7%	89	100%
Durch das Internetangebot der Universität Bonn	42	47.2%	47	52.8%	89	100%
Durch andere Webseiten, und zwar	83	93.3%	6	6.7%	89	100%
Durch Printmedien wie Zeitungen	88	98.9%	1	1.1%	89	100%
Sonstiges, und zwar	77	86.5%	12	13.5%	89	100%

**A-2.2.1: Wie bewerten Sie die folgenden Aspekte bzgl. der Einschreibung im Studentensekretariat der Universität Bonn?**

	Sehr gut		Gut		Befriedigend		Ausreichend		Mangelhaft		Ungenügend		Kann ich nicht beurteilen / Keine Angabe	Gesamt		
	n	%	n	%	n	%	n	%	n	%	n	%		n	%	
Öffnungszeiten des Studentensekretariats	5	5.6%	15	16.9%	13	14.6%	13	14.6%	12	13.5%	6	6.7%	25	28.1%	89	100%
Telefonische Erreichbarkeit	4	4.5%	9	10.1%	11	12.4%	7	7.9%	3	3.4%	7	7.9%	48	53.9%	89	100%
Freundlichkeit der Ansprechpartner	21	23.6%	27	30.3%	15	16.9%	5	5.6%	3	3.4%	2	2.2%	16	18.0%	89	100%
Verständlichkeit des Einschreibungsantrags	26	29.2%	26	29.2%	19	21.3%	7	7.9%	4	4.5%	1	1.1%	6	6.7%	89	100%
Wartezeiten während der Einschreibung	29	32.6%	29	32.6%	14	15.7%	6	6.7%	2	2.2%	2	2.2%	7	7.9%	89	100%

**A-2.2.2: Wie schätzen Sie das Angebot der Universität insgesamt ein, um Studienanfängern/-innen den Studieneinstieg zu erleichtern?**

Gesamt		
	Anzahl	Prozent
Sehr gut	13	14.6%
Gut	41	46.1%
Befriedigend	19	21.3%
Ausreichend	2	2.2%
Mangelhaft	5	5.6%
Ungenügend	0	0.0%
Kann ich nicht beurteilen / Keine Angabe	9	10.1%
<b>Gesamt</b>	<b>89</b>	<b>100.0%</b>

**A-2.2.3: Vermittlung der Ziele/Grundstrukturen des Studiengangs**

Gesamt		
	Anzahl	Prozent
Sehr gut	17	19.1%
Gut	48	53.9%
Befriedigend	12	13.5%
Ausreichend	7	7.9%
Mangelhaft	0	0.0%
Ungenügend	2	2.2%
Kann ich nicht beurteilen / Keine Angabe	3	3.4%
<b>Gesamt</b>	<b>89</b>	<b>100.0%</b>

**A-2.2.4: Übersicht über die Studieninhalte des Studiengangs**

Gesamt		
	Anzahl	Prozent
Sehr gut	20	22.5%
Gut	34	38.2%
Befriedigend	20	22.5%
Ausreichend	9	10.1%
Mangelhaft	0	0.0%
Ungenügend	3	3.4%
Kann ich nicht beurteilen / Keine Angabe	3	3.4%
<b>Gesamt</b>	<b>89</b>	<b>100.0%</b>

**A-2.2.5: Zeitliche Koordination des Lehrveranstaltungsangebotes**

Gesamt

	Anzahl	Prozent
Sehr gut	20	22.5%
Gut	34	38.2%
Befriedigend	20	22.5%
Ausreichend	6	6.7%
Mangelhaft	4	4.5%
Ungenügend	2	2.2%
Kann ich nicht beurteilen / Keine Angabe	3	3.4%
<b>Gesamt</b>	<b>89</b>	<b>100.0%</b>

**A-2.2.6: Inhaltliche Abstimmung zwischen den Lehrveranstaltungen**

Gesamt

	Anzahl	Prozent
Sehr gut	14	15.7%
Gut	36	40.4%
Befriedigend	22	24.7%
Ausreichend	6	6.7%
Mangelhaft	4	4.5%
Ungenügend	1	1.1%
Kann ich nicht beurteilen / Keine Angabe	6	6.7%
<b>Gesamt</b>	<b>89</b>	<b>100.0%</b>

**A-2.2.7: Kontakt zu Dozenten/-innen bzw. Lehrenden**

Gesamt

	Anzahl	Prozent
Sehr gut	15	16.9%
Gut	31	34.8%
Befriedigend	22	24.7%
Ausreichend	12	13.5%
Mangelhaft	3	3.4%
Ungenügend	4	4.5%
Kann ich nicht beurteilen / Keine Angabe	2	2.2%
<b>Gesamt</b>	<b>89</b>	<b>100.0%</b>

**A-2.2.8: Kontakt zu Kommilitonen/-innen**

Gesamt

	Anzahl	Prozent
Sehr gut	22	24.7%
Gut	27	30.3%
Befriedigend	22	24.7%
Ausreichend	10	11.2%
Mangelhaft	2	2.2%
Ungenügend	4	4.5%
Kann ich nicht beurteilen / Keine Angabe	2	2.2%
<b>Gesamt</b>	<b>89</b>	<b>100.0%</b>

A-2.2.9: Zugang zu Computerarbeitsplätzen

Gesamt

	Anzahl	Prozent
Sehr gut	2	2.2%
Gut	5	5.6%
Befriedigend	15	16.9%
Ausreichend	9	10.1%
Mangelhaft	11	12.4%
Ungenügend	9	10.1%
Kann ich nicht beurteilen / Keine Angabe	38	42.7%
Gesamt	89	100.0%



### A-3 Beratung und Orientierung für Studienanfänger/-innen und Studienortwechsler/-innen

#### A-3.1.1: Bekanntheitsgrad der folgenden Beratungsstellen

	Unbekannt		Bekannt		Keine Angabe		Gesamt	
	Anzahl	Prozent	Anzahl	Prozent	Anzahl	Prozent	Anzahl	Prozent
Zentrale Studienberatung	12	13.5%	76	85.4%	1	1.1%	89	100%
Studentensekretariat	14	15.7%	74	83.1%	1	1.1%	89	100%
Allgemeiner Studierendenausschuss (AStA)	19	21.3%	69	77.5%	1	1.1%	89	100%
Zentraler IT-Service (IT-S) / HRZ (Hochschulrechenzentrum)	37	41.6%	51	57.3%	1	1.1%	89	100%
Auslandsstudienberatung	27	30.3%	61	68.5%	1	1.1%	89	100%
Beratung für ausländische Studierende	45	50.6%	43	48.3%	1	1.1%	89	100%
Infopunkt	54	60.7%	34	38.2%	1	1.1%	89	100%
Studienberatung durch Fachberater des Studienfaches	24	27.0%	65	73.0%	0	0.0%	89	100%
Beratung und Betreuung durch Mentoren des Studienfaches (nicht in jedem Fach vorhanden)	53	59.6%	35	39.3%	1	1.1%	89	100%
Tutoren / Übungsleiter im Studienfach als Ansprechpartner für fachspezifische Fragen	31	34.8%	57	64.0%	1	1.1%	89	100%
Studentische Fachschaft	10	11.2%	78	87.6%	1	1.1%	89	100%
Dekanat	25	28.1%	63	70.8%	1	1.1%	89	100%
Prüfungsausschuss / Prüfungsamt	17	19.1%	71	79.8%	1	1.1%	89	100%

#### A-3.1.2: Nutzung der Beratungsstellen

	Aufgesucht		Bekannt, aber nicht aufgesucht		Unbekannt		Keine Angabe		Gesamt	
	Anzahl	Prozent	Anzahl	Prozent	Anzahl	Prozent	Anzahl	Prozent	Anzahl	Prozent
Zentrale Studienberatung	16	18.0%	60	67.4%	12	13.5%	1	1.1%	89	100%
Studentensekretariat	21	23.6%	53	59.6%	14	15.7%	1	1.1%	89	100%
Allgemeiner Studierendenausschuss (AStA)	8	9.0%	61	68.5%	19	21.3%	1	1.1%	89	100%
Zentraler IT-Service (IT-S), ehem. Regionales Hochschulrechenzentrum (RHRZ)	8	9.0%	43	48.3%	37	41.6%	1	1.1%	89	100%
Auslandsstudienberatung	6	6.7%	55	61.8%	27	30.3%	1	1.1%	89	100%
Beratung für ausländische Studierende	3	3.4%	40	44.9%	45	50.6%	1	1.1%	89	100%
Studienberatung durch Fachberater des Studienfaches	21	23.6%	44	49.4%	24	27.0%	0	0.0%	89	100%
Beratung und Betreuung durch Mentoren des Studienfaches (nicht in jedem Fach vorhanden)	8	9.0%	27	30.3%	53	59.6%	1	1.1%	89	100%
Tutoren / Übungsleiter im Studienfach als Ansprechpartner für fachspezifische Fragen	28	31.5%	29	32.6%	31	34.8%	1	1.1%	89	100%
Studentische Fachschaft	23	25.8%	55	61.8%	10	11.2%	1	1.1%	89	100%
Dekanat	6	6.7%	57	64.0%	25	28.1%	1	1.1%	89	100%
Prüfungsausschuss / Prüfungsamt	23	25.8%	48	53.9%	17	19.1%	1	1.1%	89	100%

**A-3.1.3: Die Informationen dieser Beratungsstellen waren nützlich.**

	Ja		Nein		Kann ich nicht beurteilen / Keine Angabe		Gesamt	
	Anzahl	Prozent	Anzahl	Prozent	Anzahl	Prozent	Anzahl	Prozent
Zentrale Studienberatung	12	75.0%	2	12.5%	2	12.5%	16	100%
Studentensekretariat	14	66.7%	1	4.8%	6	28.6%	21	100%
Allgemeiner Studierendenausschuss (ASiA)	5	62.5%	0	0.0%	3	37.5%	8	100%
Auslandsstudienberatung	4	66.7%	1	16.7%	1	16.7%	6	100%
Beratung für ausländische Studierende	2	66.7%	0	0.0%	1	33.3%	3	100%
Studienberatung durch Fachberater des Studienfaches	19	90.5%	2	9.5%	0	0.0%	21	100%
Beratung und Betreuung durch Mentoren des Studienfaches (nicht in jedem Fach vorhanden)	8	100.0%	0	0.0%	0	0.0%	8	100%
Tutoren / Übungsleiter im Studienfach als Ansprechpartner für fachspezifische Fragen	25	89.3%	1	3.6%	2	7.1%	28	100%
Studentische Fachschaft	18	78.3%	5	21.7%	0	0.0%	23	100%
Dekanat	4	66.7%	2	33.3%	0	0.0%	6	100%
Prüfungsausschuss / Prüfungsamt	19	82.6%	2	8.7%	2	8.7%	23	100%

**A-3.1.4: Wurde in diesen Beratungsstellen an andere Beratungsstellen verwiesen?**

	Ja		Nein		Kann ich nicht beurteilen / Keine Angabe		Gesamt	
	Anzahl	Prozent	Anzahl	Prozent	Anzahl	Prozent	Anzahl	Prozent
Zentrale Studienberatung	8	50.0%	7	43.8%	1	6.3%	16	100%
Studentensekretariat	9	42.9%	9	42.9%	3	14.3%	21	100%
Allgemeiner Studierendenausschuss (ASiA)	2	25.0%	4	50.0%	2	25.0%	8	100%
Auslandsstudienberatung	2	33.3%	4	66.7%	0	0.0%	6	100%
Beratung für ausländische Studierende	1	33.3%	1	33.3%	1	33.3%	3	100%
Studienberatung durch Fachberater des Studienfaches	8	38.1%	12	57.1%	1	4.8%	21	100%
Beratung und Betreuung durch Mentoren des Studienfaches (nicht in jedem Fach vorhanden)	4	50.0%	4	50.0%	0	0.0%	8	100%
Tutoren / Übungsleiter im Studienfach als Ansprechpartner für fachspezifische Fragen	9	32.1%	18	64.3%	1	3.6%	28	100%
Studentische Fachschaft	8	34.8%	15	65.2%	0	0.0%	23	100%
Dekanat	1	16.7%	4	66.7%	1	16.7%	6	100%
Prüfungsausschuss / Prüfungsamt	4	17.4%	16	69.6%	3	13.0%	23	100%

**A-3.1.5: Bewertung der zeitlichen Erreichbarkeit der Beratungsstellen**

	Sehr gut		Gut		Befriedigend		Ausreichend		Mangelhaft		Ungenügend		Kann ich nicht beurteilen / Keine Angabe		Gesamt	
	n	%	n	%	n	%	n	%	n	%	n	%	n	%	n	%
Zentrale Studienberatung	3	18.8%	2	12.5%	6	37.5%	2	12.5%	0	0.0%	1	6.3%	2	12.5%	16	100%
Studentensekretariat	3	14.3%	4	19.0%	5	23.8%	5	23.8%	0	0.0%	0	0.0%	4	19.0%	21	100%
Allgemeiner Studierendenausschuss (ASiA)	2	25.0%	3	37.5%	1	12.5%	0	0.0%	0	0.0%	0	0.0%	2	25.0%	8	100%
Auslandsstudienberatung	1	16.7%	2	33.3%	0	0.0%	0	0.0%	0	0.0%	0	0.0%	3	50.0%	6	100%
Beratung für ausländische Studierende	1	33.3%	0	0.0%	1	33.3%	0	0.0%	0	0.0%	0	0.0%	1	33.3%	3	100%
Studienberatung durch Fachberater des Studienfaches	4	19.0%	8	38.1%	5	23.8%	1	4.8%	0	0.0%	0	0.0%	3	14.3%	21	100%
Beratung und Betreuung durch Mentoren des Studienfaches (nicht in jedem Fach vorhanden)	1	12.5%	2	25.0%	2	25.0%	1	12.5%	1	12.5%	0	0.0%	1	12.5%	8	100%
Tutoren / Übungsleiter im Studienfach als Ansprechpartner für fachspezifische Fragen	15	53.6%	6	21.4%	2	7.1%	2	7.1%	0	0.0%	0	0.0%	3	10.7%	28	100%
Studentische Fachschaft	4	17.4%	6	26.1%	9	39.1%	0	0.0%	2	8.7%	0	0.0%	2	8.7%	23	100%
Dekanat	1	16.7%	1	16.7%	2	33.3%	1	16.7%	0	0.0%	0	0.0%	1	16.7%	6	100%
Prüfungsausschuss / Prüfungsamt	3	13.0%	7	30.4%	8	34.8%	4	17.4%	0	0.0%	0	0.0%	1	4.3%	23	100%

**A-3.1.6: Bewertung der Freundlichkeit in den Beratungsstellen**

	Sehr gut		Gut		Befriedigend		Ausreichend		Mangelhaft		Ungenügend		Kann ich nicht beurteilen / Keine Angabe		Gesamt	
	n	%	n	%	n	%	n	%	n	%	n	%	n	%	n	%
Zentrale Studienberatung	7	43.8%	4	25.0%	2	12.5%	1	6.3%	0	0.0%	0	0.0%	2	12.5%	16	100%
Studentensekretariat	6	28.6%	7	33.3%	3	14.3%	3	14.3%	0	0.0%	0	0.0%	2	9.5%	21	100%
Allgemeiner Studierendenausschuss (AStA)	4	50.0%	1	12.5%	1	12.5%	1	12.5%	0	0.0%	0	0.0%	1	12.5%	8	100%
Auslandsstudienberatung	2	33.3%	3	50.0%	0	0.0%	0	0.0%	0	0.0%	0	0.0%	1	16.7%	6	100%
Beratung für ausländische Studierende	2	66.7%	0	0.0%	0	0.0%	0	0.0%	0	0.0%	0	0.0%	1	33.3%	3	100%
Studienberatung durch Fachberater des Studienfaches	11	52.4%	6	28.6%	0	0.0%	1	4.8%	0	0.0%	1	4.8%	2	9.5%	21	100%
Beratung und Betreuung durch Mentoren des Studienfaches (nicht in jedem Fach vorhanden)	4	50.0%	3	37.5%	1	12.5%	0	0.0%	0	0.0%	0	0.0%	0	0.0%	8	100%
Tutoren / Übungsleiter im Studienfach als Ansprechpartner für fachspezifische Fragen	16	57.1%	7	25.0%	3	10.7%	0	0.0%	0	0.0%	0	0.0%	2	7.1%	28	100%
Studentische Fachschaft	9	39.1%	11	47.8%	1	4.3%	1	4.3%	1	4.3%	0	0.0%	0	0.0%	23	100%
Dekanat	2	33.3%	2	33.3%	1	16.7%	0	0.0%	0	0.0%	0	0.0%	1	16.7%	6	100%
Prüfungsausschuss / Prüfungsamt	8	34.8%	9	39.1%	1	4.3%	0	0.0%	0	0.0%	2	8.7%	3	13.0%	23	100%

**A-3.2.1: Bekanntheit der folgenden Orientierungshilfen**

	Unbekannt		Bekannt		Keine Angabe		Gesamt	
	Anzahl	Prozent	Anzahl	Prozent	Anzahl	Prozent	Anzahl	Prozent
Einführungsveranstaltung des Studienfachs	2	2.2%	87	97.8%	0	0.0%	89	100%
Veranstaltungsbegleitende Tutorien / Übungsgruppen	10	11.2%	79	88.8%	0	0.0%	89	100%
Orientierungseinheit der studentischen Fachschaft	17	19.1%	72	80.9%	0	0.0%	89	100%
Erstsemesterfahrt / -wochenende	13	14.6%	76	85.4%	0	0.0%	89	100%
Institutsführung	41	46.1%	48	53.9%	0	0.0%	89	100%
Führung durch die Instituts- / Seminar- / Fachbibliothek	23	25.8%	66	74.2%	0	0.0%	89	100%
Einführungsveranstaltungen der Universitäts- und Landesbibliothek (ULB)	34	38.2%	55	61.8%	0	0.0%	89	100%
Beratungs- und Schulungsangebot des Zentralen IT-Service / HRZ (Hochschulrechenzentrum)	61	68.5%	28	31.5%	0	0.0%	89	100%

**A-3.2.2: Nutzung der Orientierungshilfen**

	Genutzt		Bekannt, aber nicht genutzt		Unbekannt		Keine Angabe		Gesamt	
	Anzahl	Prozent	Anzahl	Prozent	Anzahl	Prozent	Anzahl	Prozent	Anzahl	Prozent
Einführungsveranstaltung des Studienfachs	82	92.1%	5	5.6%	2	2.2%	0	0.0%	89	100%
Veranstaltungsbegleitende Tutorien / Übungsgruppen	65	73.0%	14	15.7%	10	11.2%	0	0.0%	89	100%
Orientierungseinheit der studentischen Fachschaft	50	56.2%	22	24.7%	17	19.1%	0	0.0%	89	100%
Erstsemesterfahrt / -wochenende	17	19.1%	59	66.3%	13	14.6%	0	0.0%	89	100%
Institutsführung	17	19.1%	31	34.8%	41	46.1%	0	0.0%	89	100%
Führung durch die Instituts- / Seminar- / Fachbibliothek	25	28.1%	41	46.1%	23	25.8%	0	0.0%	89	100%
Einführungsveranstaltungen der Universitäts- und Landesbibliothek (ULB)	10	11.2%	45	50.6%	34	38.2%	0	0.0%	89	100%
Beratungs- und Schulungsangebot des IT-Service / HRZ (Rechenzentrum)	2	2.2%	26	29.2%	61	68.5%	0	0.0%	89	100%

**A-3.2.3: Die Veranstaltung war von Nutzen.**

	Ja		Nein		Kann ich nicht beurteilen / Keine Angabe		Gesamt	
	Anzahl	Prozent	Anzahl	Prozent	Anzahl	Prozent	Anzahl	Prozent
Einführungsveranstaltung des Studienfachs	75	91.5%	6	7.3%	1	1.2%	82	100%
Veranstaltungsbegleitende Tutorien / Übungsgruppen	60	92.3%	0	0.0%	5	7.7%	65	100%
Orientierungseinheit der studentischen Fachschaft	38	76.0%	10	20.0%	2	4.0%	50	100%
Erstsemesterfahrt / -wochenende	17	100.0%	0	0.0%	0	0.0%	17	100%
Institutsführung	17	100.0%	0	0.0%	0	0.0%	17	100%
Führung durch die Instituts- / Seminar- / Fachbibliothek	19	76.0%	5	20.0%	1	4.0%	25	100%
Einführungsveranstaltungen der Universitäts- und Landesbibliothek (ULB)	8	80.0%	2	20.0%	0	0.0%	10	100%
Beratungs- und Schulungsangebot des IT-Service / RHRZ (Rechenzentrum)	2	100.0%	0	0.0%	0	0.0%	2	100%

**A-3.2.4: Wurden die jeweiligen Veranstaltungen ausreichend durch Aushänge oder Bekanntmachungen angekündigt?**

	Ja		Nein		Kann ich nicht beurteilen / Keine Angabe		Gesamt	
	Anzahl	Prozent	Anzahl	Prozent	Anzahl	Prozent	Anzahl	Prozent
Einführungsveranstaltung des Studienfachs	73	89.0%	7	8.5%	2	2.4%	82	100%
Veranstaltungsbegleitende Tutorien / Übungsgruppen	55	84.6%	7	10.8%	3	4.6%	65	100%
Orientierungseinheit der studentischen Fachschaft	43	86.0%	7	14.0%	0	0.0%	50	100%
Erstsemesterfahrt / -wochenende	16	94.1%	1	5.9%	0	0.0%	17	100%
Institutsführung	9	52.9%	7	41.2%	1	5.9%	17	100%
Führung durch die Instituts- / Seminar- / Fachbibliothek	13	52.0%	10	40.0%	2	8.0%	25	100%
Einführungsveranstaltungen der Universitäts- und Landesbibliothek (ULB)	2	20.0%	6	60.0%	2	20.0%	10	100%
Beratungs- und Schulungsangebot des IT-Service / RHRZ (Rechenzentrum)	1	50.0%	0	0.0%	1	50.0%	2	100%

**A-3.3.1: Waren die folgenden Räume gut zu finden?**

	Leicht zu finden		Schwer zu finden		Kann ich nicht beurteilen / Keine Angabe		Gesamt	
	Anzahl	Prozent	Anzahl	Prozent	Anzahl	Prozent	Anzahl	Prozent
Instituts- / Seminargebäude des Studienfachs	76	85.4%	6	6.7%	7	7.9%	89	100%
Geschäftszimmer des Instituts / Seminars	19	21.3%	22	24.7%	48	53.9%	89	100%
Hörsäle des Instituts / Seminars (wenn vorhanden)	75	84.3%	9	10.1%	5	5.6%	89	100%
Übungs- / Seminarräume des Instituts / Seminars	52	58.4%	27	30.3%	10	11.2%	89	100%
Dienstzimmer des Fachstudienberaters	18	20.2%	15	16.9%	56	62.9%	89	100%
Rechnerarbeitsplätze für Studierende (CIP-Pool)	15	16.9%	20	22.5%	54	60.7%	89	100%
Instituts- / Seminar- / Fachbibliothek	75	84.3%	7	7.9%	7	7.9%	89	100%
Fachschaftsräume (wenn vorhanden)	48	53.9%	5	5.6%	36	40.4%	89	100%
Hörsäle des Universitätshauptgebäudes	31	34.8%	38	42.7%	20	22.5%	89	100%

## A-4 Internetangebote

### A-4.1.1: Nutzung der Internetangebote der Universität Bonn

	Genutzt		Nicht genutzt		Keine Angabe		Gesamt	
	Anzahl	Prozent	Anzahl	Prozent	Anzahl	Prozent	Anzahl	Prozent
Zentrale Internetseiten der Universität Bonn	84	94.4%	5	5.6%	0	0.0%	89	100%
Internetangebot der Universität Bonn speziell für Studienanfänger	58	65.2%	31	34.8%	0	0.0%	89	100%
Internetseiten des Studienfachs	86	96.6%	3	3.4%	0	0.0%	89	100%
Internetseiten der Fachschaften	59	66.3%	30	33.7%	0	0.0%	89	100%
Internetseiten zum Auslandsstudium	22	24.7%	67	75.3%	0	0.0%	89	100%
Onlineportal für Studieninteressierte / bzw. Rubrik „Vor dem Studium“	60	67.4%	29	32.6%	0	0.0%	89	100%
Infopunkt	16	18.0%	73	82.0%	0	0.0%	89	100%

### A-4.1.2: Die Informationen der Internetangebote sind nützlich.

	Ja		Nein		Kann ich nicht beurteilen / Keine Angabe		Gesamt	
	Anzahl	Prozent	Anzahl	Prozent	Anzahl	Prozent	Anzahl	Prozent
Zentrale Internetseiten der Universität Bonn	70	83.3%	8	9.5%	6	7.1%	84	100%
Internetangebot der Universität Bonn speziell für Studienanfänger	57	98.3%	1	1.7%	0	0.0%	58	100%
Internetseiten des Studienfachs	84	97.7%	1	1.2%	1	1.2%	86	100%
Internetseiten der Fachschaften	42	71.2%	12	20.3%	5	8.5%	59	100%
Internetseiten zum Auslandsstudium	18	81.8%	1	4.5%	3	13.6%	22	100%
Onlineportal für Studieninteressierte / bzw. Rubrik „Vor dem Studium“	48	80.0%	2	3.3%	10	16.7%	60	100%
Infopunkt	13	81.3%	1	6.3%	2	12.5%	16	100%

### A-4.1.3: Die Informationen der Internetangebote sind aktuell.

	Ja		Nein		Kann ich nicht beurteilen / Keine Angabe		Gesamt	
	Anzahl	Prozent	Anzahl	Prozent	Anzahl	Prozent	Anzahl	Prozent
Zentrale Internetseiten der Universität Bonn	67	79.8%	3	3.6%	14	16.7%	84	100%
Internetangebot der Universität Bonn speziell für Studienanfänger	46	79.3%	4	6.9%	8	13.8%	58	100%
Internetseiten des Studienfachs	65	75.6%	13	15.1%	8	9.3%	86	100%
Internetseiten der Fachschaften	35	59.3%	16	27.1%	8	13.6%	59	100%
Internetseiten zum Auslandsstudium	12	54.5%	2	9.1%	8	36.4%	22	100%
Onlineportal für Studieninteressierte / bzw. Rubrik „Vor dem Studium“	43	71.7%	2	3.3%	15	25.0%	60	100%
Infopunkt	9	56.3%	2	12.5%	5	31.3%	16	100%

## Rechtswissenschaft

### 1 Befragungsteilnehmer/-innen und Studienverlauf

#### 1.1 Beschreibung der Befragungsteilnehmer/-innen

Abb. 1.1.1: Geschlecht

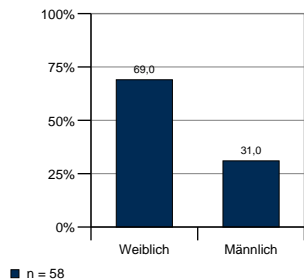
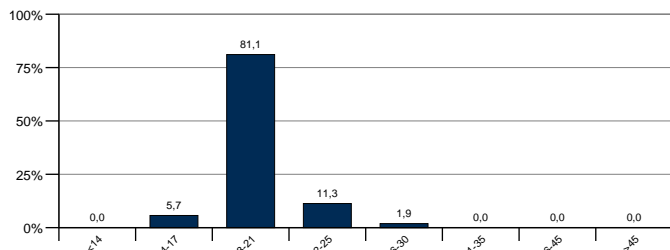


Abb. 1.1.2: Alter



n = 53

Abb. 1.1.3: Nationalität

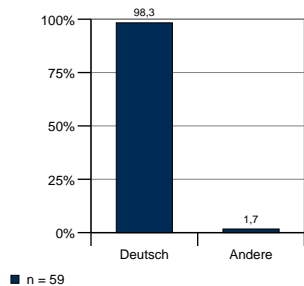


Abb. 1.1.4: Haben Sie in den letzten beiden Semestern das Fach/die Fächer oder die Universität gewechselt?

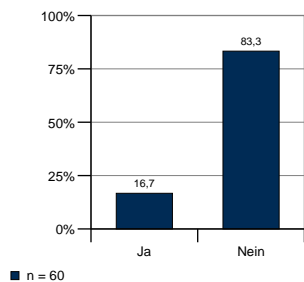


Abb. 1.1.5: Haben Sie bereits vor Ihrem jetzigen Studium einen Abschluss erworben oder eine Berufsausbildung gemacht?

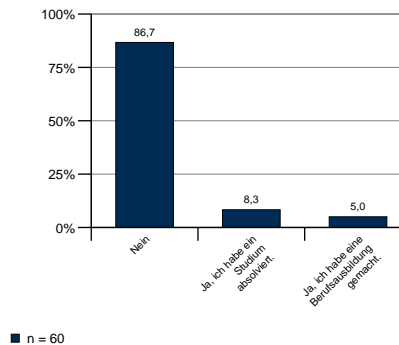
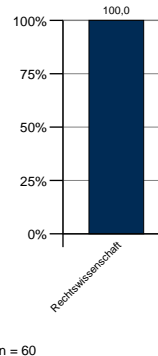
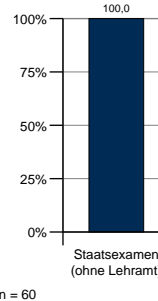


Abb. 1.1.6: Welches Fach haben Sie in den letzten beiden Semestern (überwiegend) studiert?



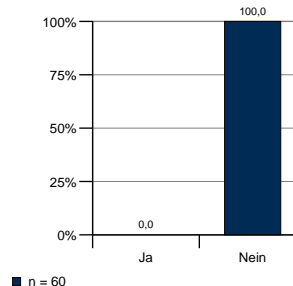
Der Übersichtlichkeit halber werden nur Prozent  $\geq 1\%$  aufgeführt. Eine vollständige Auflistung befindet sich im Anhang.

Abb. 1.1.7: Welchen Studienabschluss streben Sie in dem angegebenen Fach an?



Der Übersichtlichkeit halber werden nur Prozent  $\geq 1\%$  aufgeführt. Eine vollständige Auflistung befindet sich im Anhang.

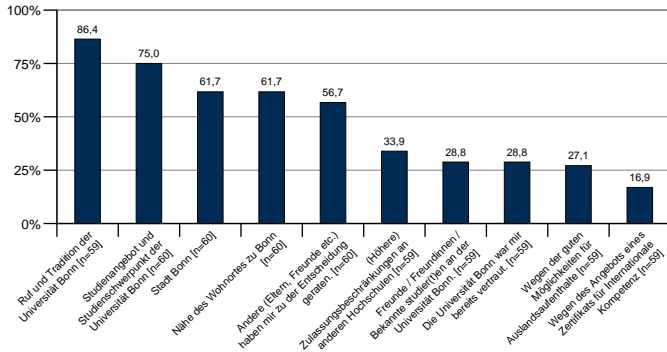
Abb. 1.1.8: Haben Sie in den letzten beiden Semestern ein Kind/Kinder erzogen?



## 2 Universität und Studienfach

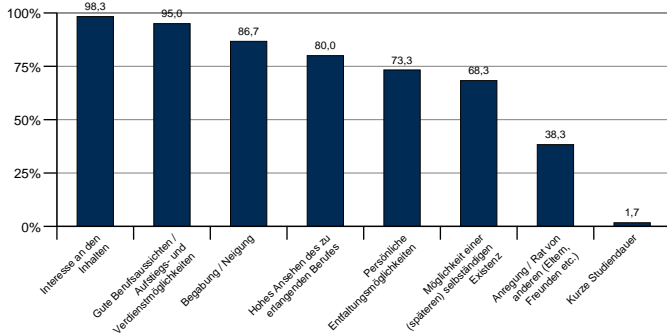
### 2.1 Studienmotivation

Abb. 2.1.1: Gründe für das Studium an der Universität Bonn



Angegeben werden jeweils die kumulierten Prozente der Antwortkategorien "Trifft zu" und "Trifft eher zu"

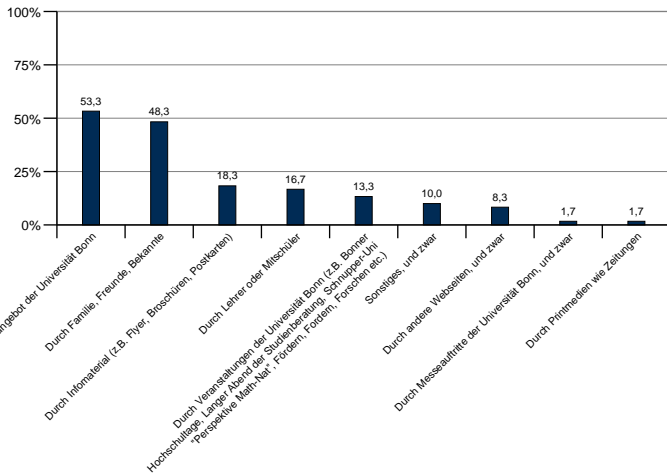
Abb. 2.1.2: Gründe für die Wahl des Studienfaches



n = 60

Angegeben werden jeweils die kumulierten Prozente der Antwortkategorien "Trifft zu" und "Trifft eher zu"

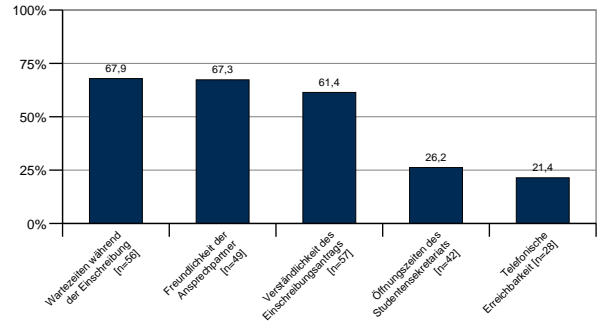
Abb. 2.1.3: Wie sind Sie auf die Universität Bonn aufmerksam geworden?



n = 60

### 2.2 Studieneinstieg

Abb. 2.2.1: Wie bewerten Sie die folgenden Aspekte bzgl. der Einschreibung im Studentensekretariat der Universität Bonn?



Abgebildet sind die Bewertungen von "Gut" und "Sehr gut" auf einer sechsstufigen Notenskala.

Abb. 2.2.2: Wie schätzen Sie das Angebot der Universität insgesamt ein, um Studienanfänger/-innen den Studieneinstieg zu erleichtern?

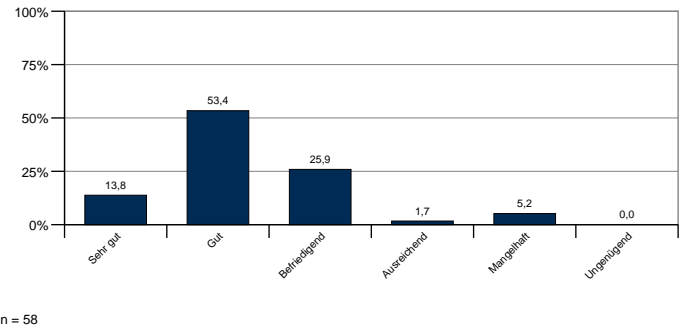


Abb. 2.2.3: Vermittlung der Ziele/Grundstrukturen des Studiengangs

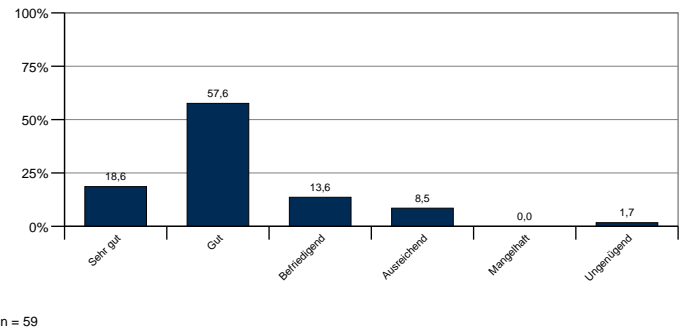
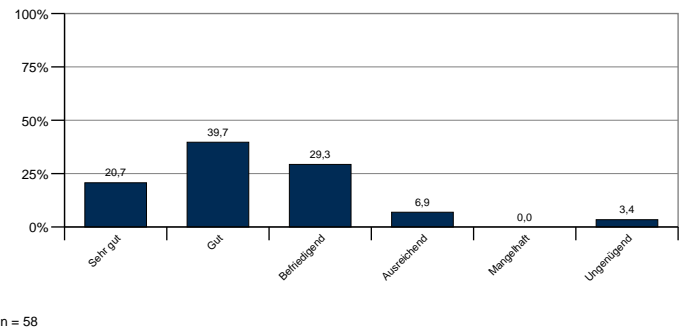


Abb. 2.2.4: Übersicht über die Studieninhalte des Studiengangs



n = 58

Abb. 2.2.5: Zeitliche Koordination des Lehrveranstaltungsangebotes

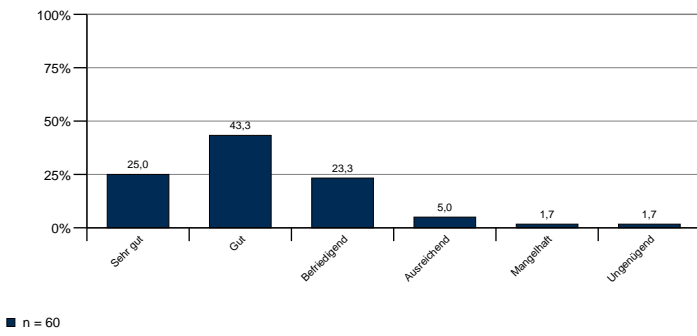


Abb. 2.2.9: Zugang zu Computerarbeitsplätzen

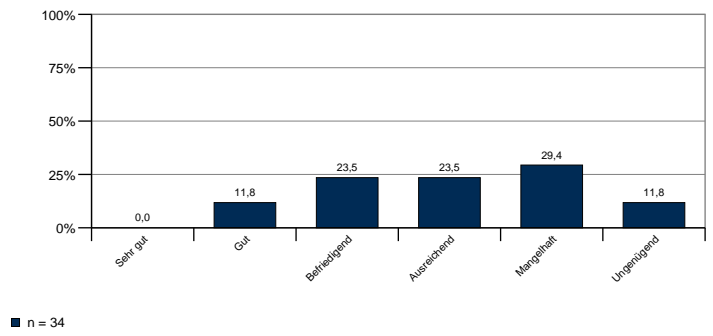


Abb. 2.2.6: Inhaltliche Abstimmung zwischen den Lehrveranstaltungen

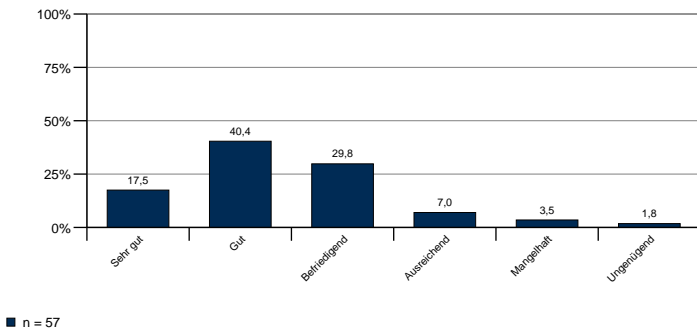


Abb. 2.2.7: Kontakt zu Dozenten/-innen bzw. Lehrenden

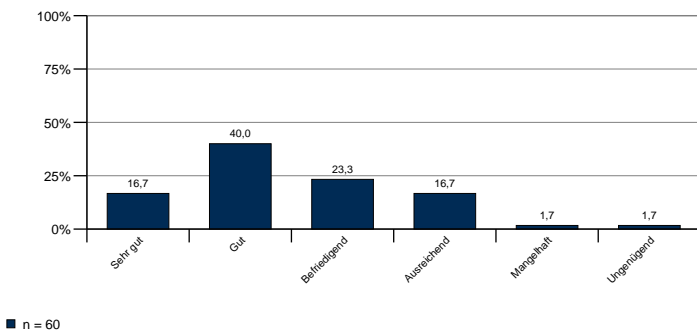
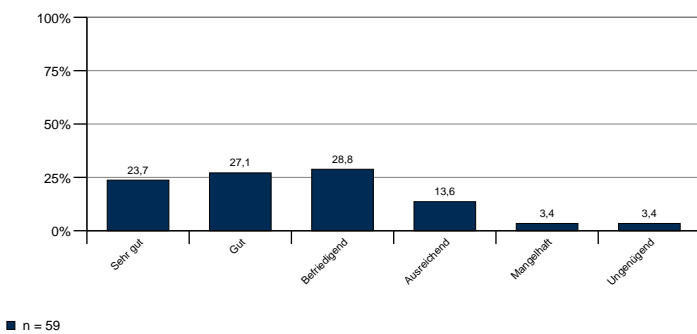


Abb. 2.2.8: Kontakt zu Kommilitonen/-innen

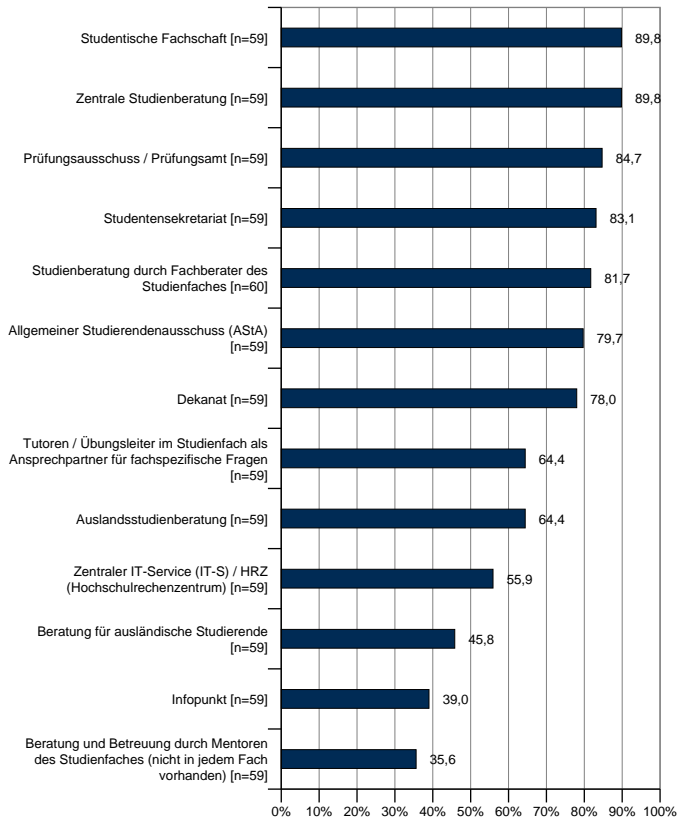




### 3 Beratung und Orientierung für Studienanfänger/-innen und Studienortwechsler/-innen

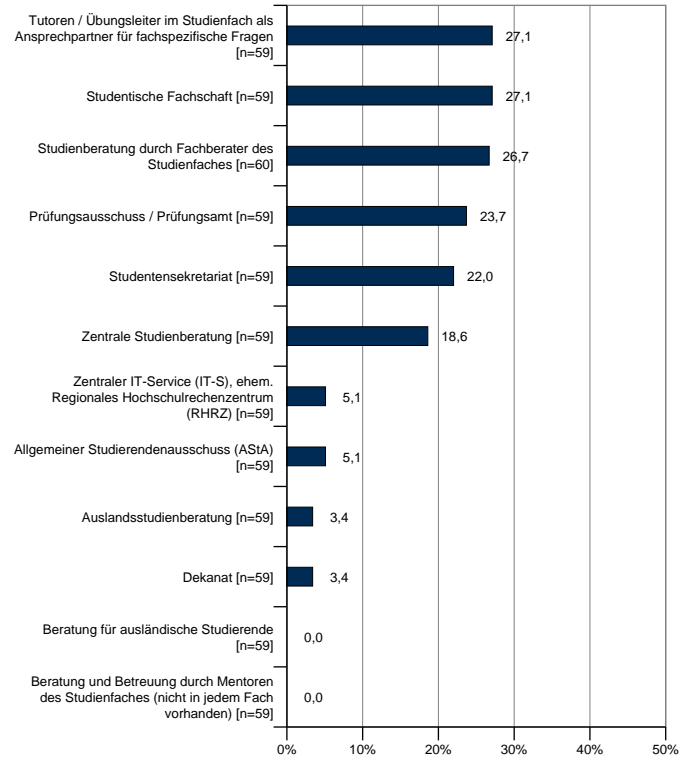
#### 3.1 Bewertung der Beratung

Abb. 3.1.1: Bekanntheit der folgenden Beratungsstellen



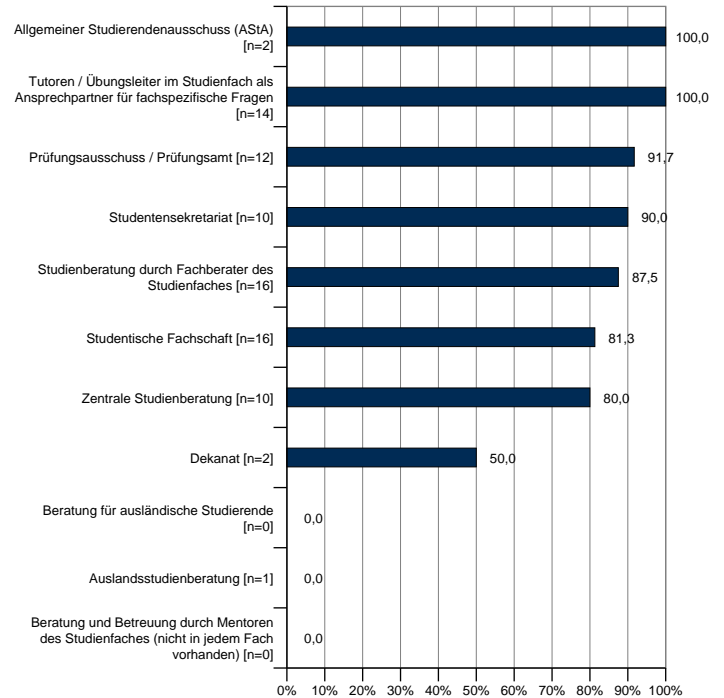
Es sind nur die "Ja"-Antworten abgebildet.

Abb. 3.1.2: Nutzung der Beratungsstellen



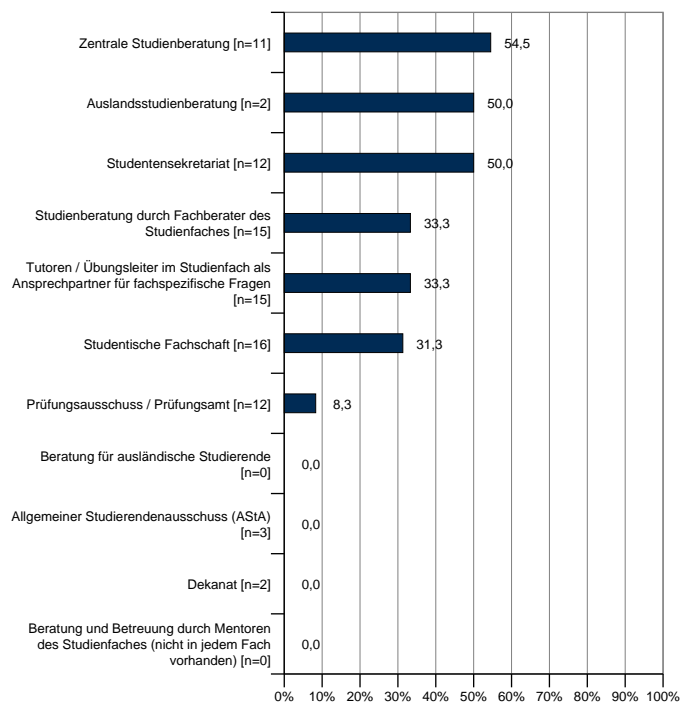
Abgebildet ist der Anteil der Befragten, der die jeweilige Beratungsstelle aufgesucht haben.

Abb. 3.1.3: Die Informationen dieser Beratungsstellen waren nützlich.



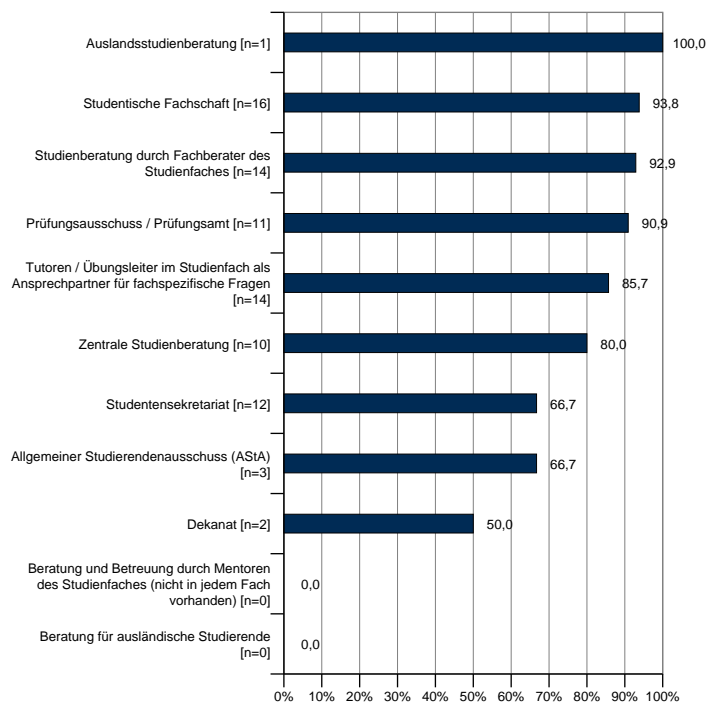
Es sind nur die "Ja"-Antworten abgebildet. Die Frage wurde nur Personen gestellt, die eine Beratungsstelle genutzt haben.

Abb. 3.1.4: Wurde in diesen Beratungsstellen an andere Beratungsstellen verwiesen?



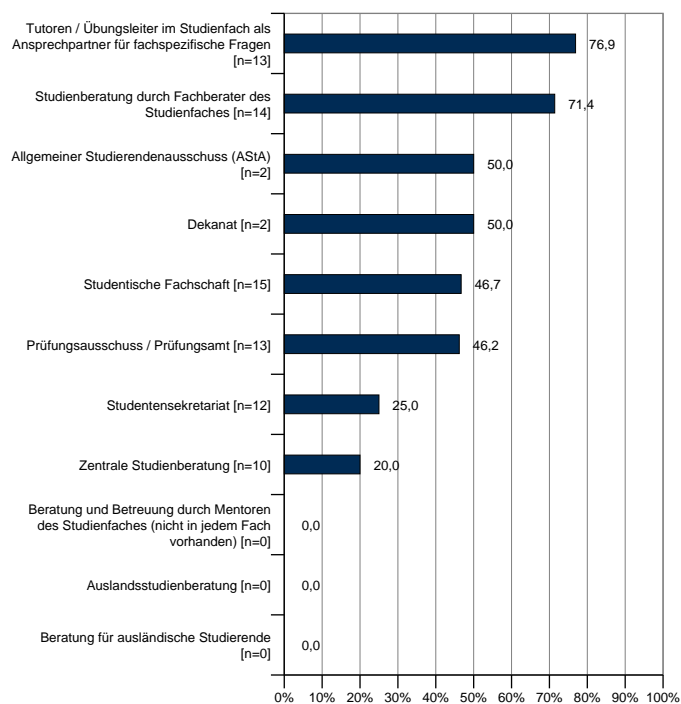
Es sind nur die "Ja"-Antworten abgebildet. Die Frage wurde nur Personen gestellt, die eine Beratungsstelle genutzt haben.

Abb. 3.1.6: Freundlichkeit der Beratungsstellen



Die Bewertung erfolgte anhand einer sechsstufigen Notenskala. Abgebildet sind nur die zusammengefassten Bewertungen von "Gut" und "Sehr gut". Die Frage wurde nur Personen gestellt, die eine Beratungsstelle genutzt haben.

Abb. 3.1.5: Bewertung der zeitlichen Erreichbarkeit der Beratungsstellen



Die Bewertung erfolgte anhand einer sechsstufigen Notenskala. Abgebildet sind nur die zusammengefassten Bewertungen von "Gut" und "Sehr gut". Die Frage wurde nur Personen gestellt, die eine Beratungsstelle genutzt haben.

### 3.2 Bewertung der Orientierungshilfen

Abb. 3.2.1: Bekanntheit der folgenden Orientierungshilfen

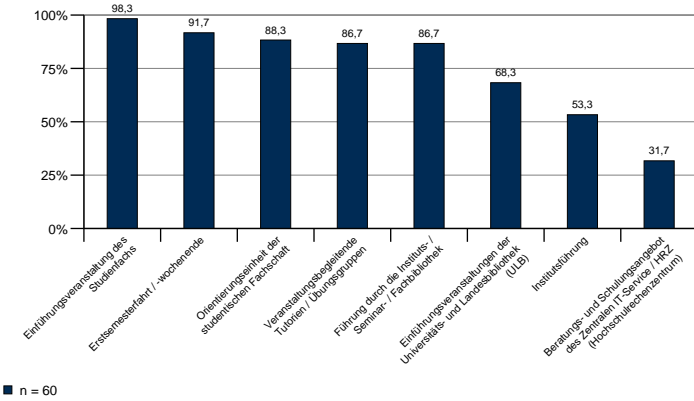
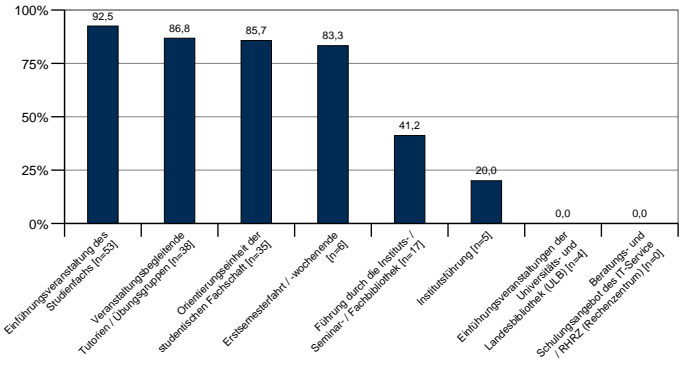
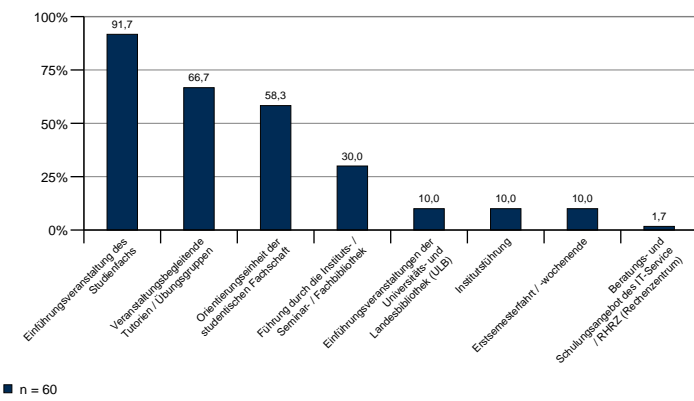


Abb. 3.2.4: Wurden die jeweiligen Veranstaltungen ausreichend durch Aushänge oder Bekanntmachungen angekündigt?



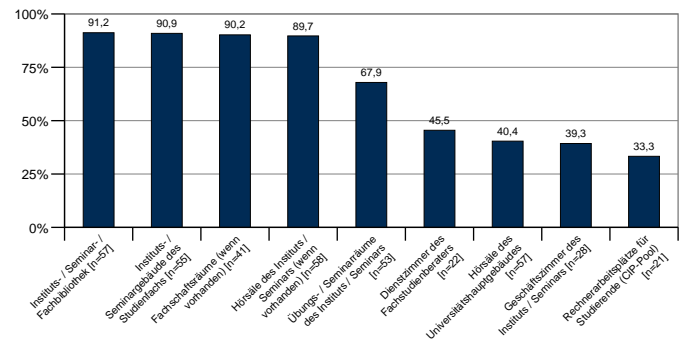
Es sind nur die "Ja"- Antworten abgebildet. Die Frage wurde nur Personen gestellt, die eine Orientierungshilfe genutzt haben.

Abb. 3.2.2: Nutzung der Orientierungshilfen



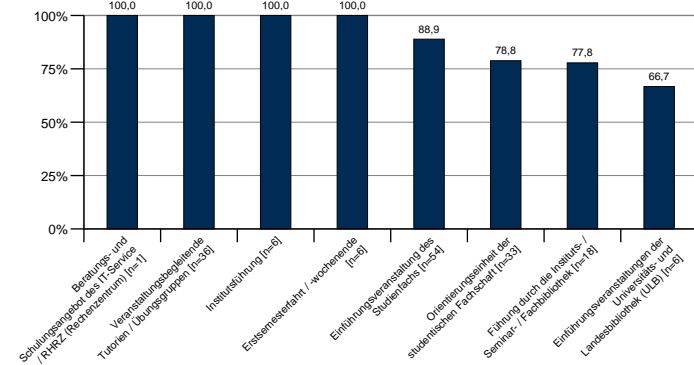
### 3.3 Räumliche Orientierung innerhalb der Universität

Abb. 3.3.1: Waren die folgenden Räume gut zu finden?



Es sind nur die "Ja"- Antworten abgebildet.

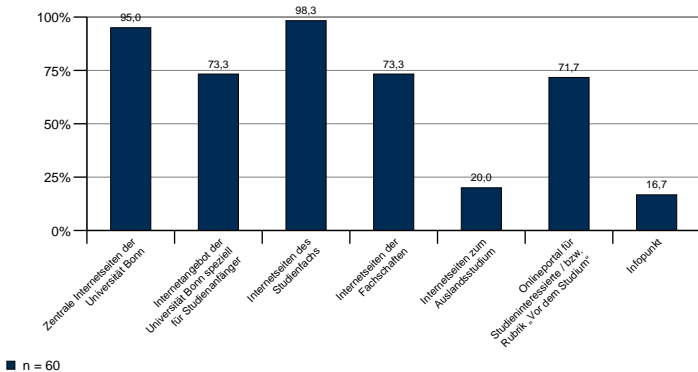
Abb. 3.2.3: Die Veranstaltung war von Nutzen.



Es sind nur die "Ja"- Antworten abgebildet. Die Frage wurde nur Personen gestellt, die eine Orientierungshilfe genutzt haben.

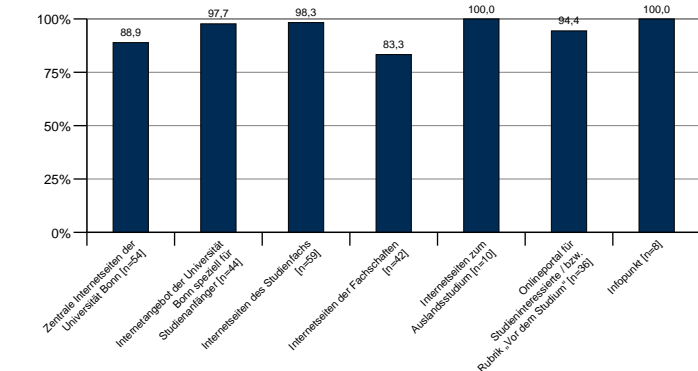
## 4 Internetangebote

Abb. 4.1.1: Nutzung der Internetangebote der Universität Bonn



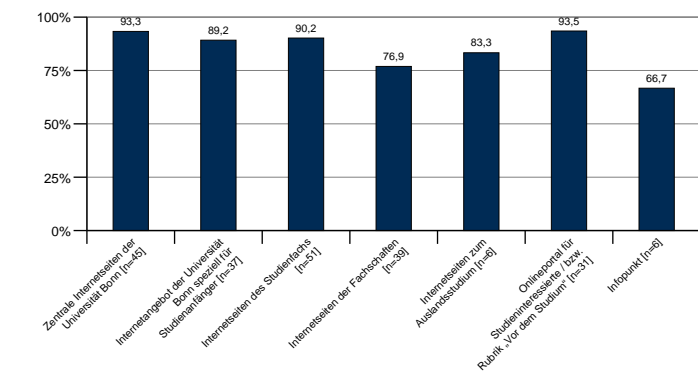
Es sind nur die "Ja"- Antworten abgebildet.

Abb. 4.1.2: Die Informationen der Internetangebote sind nützlich.



Es sind nur die "Ja"- Antworten abgebildet. Diese Frage wurde nur Personen gestellt, die das jeweilige Internetangebot der Universität Bonn nutzen.

Abb. 4.1.3: Die Informationen der Internetangebote sind aktuell.



Es sind nur die "Ja"- Antworten abgebildet. Diese Frage wurde nur Personen gestellt, die das jeweilige Internetangebot der Universität Bonn nutzen.